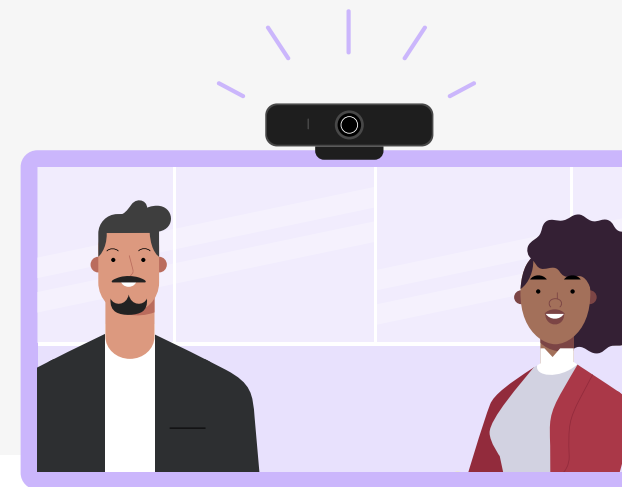
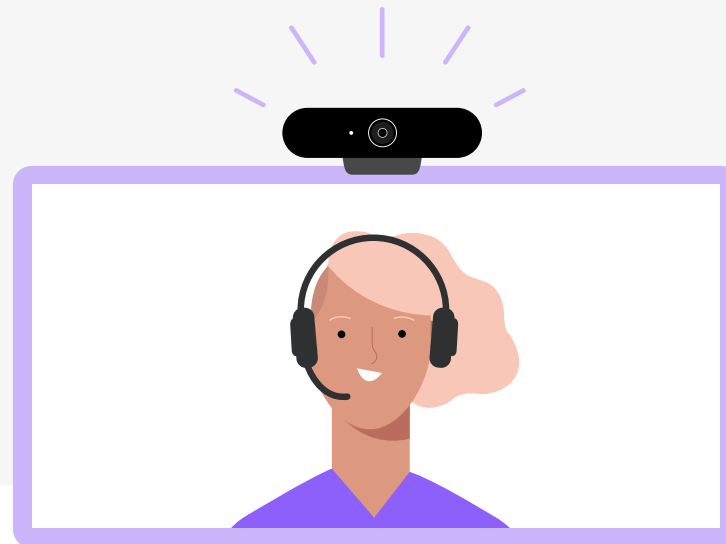
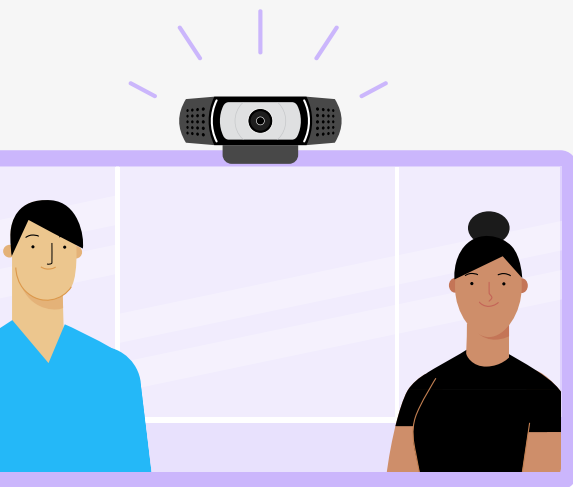
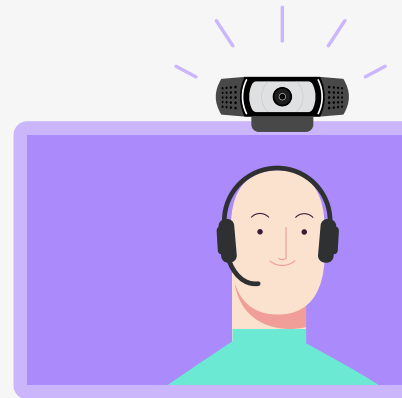
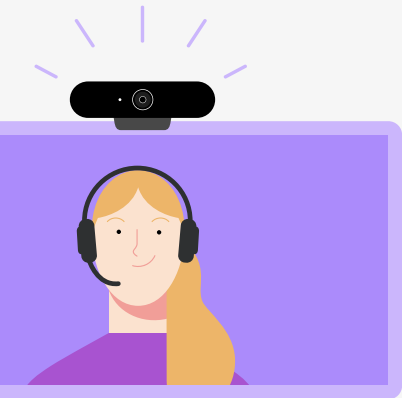


CÁMARAS WEB: HERRAMIENTAS ESENCIALES PARA LAS PLANTILLAS ACTUALES

Ayudamos a las personas
a conectarse cara a cara
desde cualquier lugar



logitech®

¿POR QUÉ INVERTIR EN CÁMARAS WEB?

¿POR QUÉ PROPORCIONAR CÁMARAS WEB? TRES PALABRAS: ADOPCIÓN DE USUARIOS	1
NO HAY COMPARACIÓN ENTRE UNA CÁMARA WEB Y LA CÁMARA DE UN PORTÁTIL	2

¿QUÉ DEBE TENER UNA CÁMARA WEB?

¿POR QUÉ VALE LA PENA CENTRARSE EN LA EXPERIENCIA DE USUARIO?	3
CERTIFICACIÓN: UNA GARANTÍA DE CALIDAD	4
¿QUÉ SUCEDE SI LOS USUARIOS NECESITAN ASISTENCIA TÉCNICA?	5
NO SOLO SE TRATA DE LA CÁMARA WEB	6

POR QUÉ LOGITECH

CUATRO DÉCADAS INNOVANDO EN CÁMARAS WEB	7
---------------------------------------------------	---

¿POR QUÉ DEBE HABER UNA CÁMARA WEB EN CUALQUIER CONJUNTO DE HERRAMIENTAS EMPRESARIAL?

A medida que las organizaciones contemplan el futuro del trabajo, se adaptan a un nuevo y posiblemente permanente modelo de trabajo híbrido en el que hay menos empleados trabajando a tiempo completo en la oficina y más trabajadores a distancia (al menos a tiempo parcial).

En este entorno, el vídeo se mantendrá como la herramienta tecnológica preferida para reuniones y colaboraciones de equipo. Cada empleado necesitará contar con las herramientas que le permitan participar con total naturalidad y confianza en videoreuniones mientras teletrabaja.

Una buena cámara web debe ser parte de este conjunto de herramientas. Por razones que describiremos en este libro electrónico, el equipo de TI debe guiar el debate en torno al uso de una cámara web frente a la cámara de un ordenador portátil y las recomendaciones sobre qué tipo de cámara web facilitar a los empleados.

¿Por qué invertir en cámaras web?

¿POR QUÉ PROPORCIONAR CÁMARAS WEB? TRES PALABRAS: ADOPCIÓN DE USUARIOS

La adopción de tecnología se ve muy influenciada por la experiencia del usuario. Esto es una verdad absoluta cuando hablamos del vídeo. A las personas les importa cómo se verán en la cámara: con las cámaras web pueden [ofrecer su mejor imagen](#) en videorreuniones.

Los empleados que se sienten seguros de su aspecto son más propensos a encender la cámara y participar plenamente en las videorreuniones. En pocas palabras, eso significa que también es más probable que usen la tecnología de vídeo en la que el departamento de TI ha invertido.

- ✓ Por lo general, las cámaras web ofrecen una experiencia excepcional en comparación con la calidad de vídeo deficiente de la mayoría de las cámaras de los portátiles.
- ✓ Una experiencia de alta calidad continua permite a los empleados dar su mejor imagen, ya sea desde casa o la oficina, y les ayuda a sentirse cómodos al aparecer en vídeo.
- ✓ Con imagen y sonido de alta calidad, una cámara web diseñada específicamente transmite mejor los beneficios de las videoconferencias en cuanto a la [productividad y conexión social de los empleados](#).





¿Por qué invertir en cámaras web?

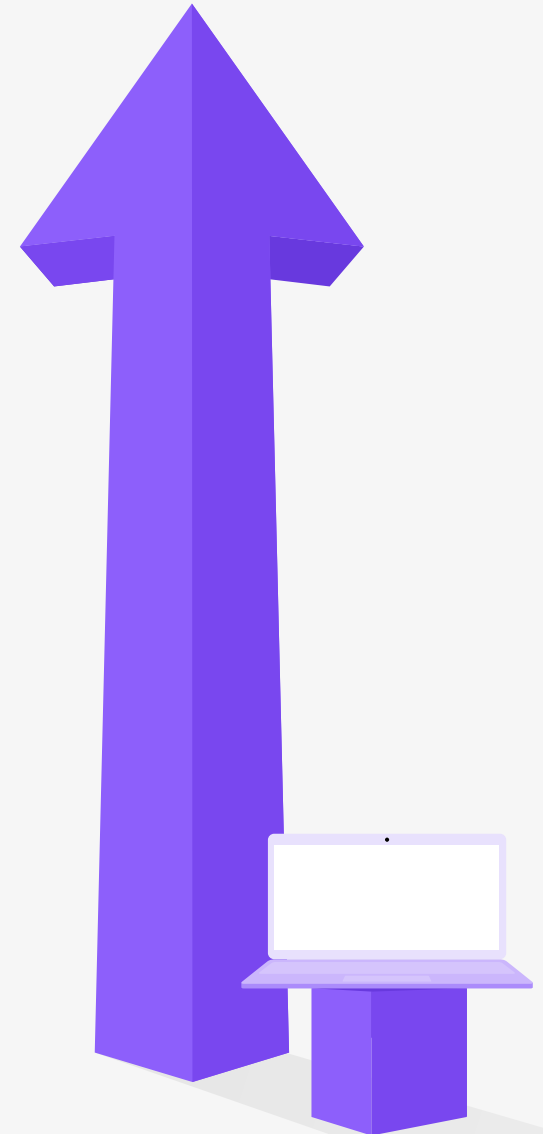
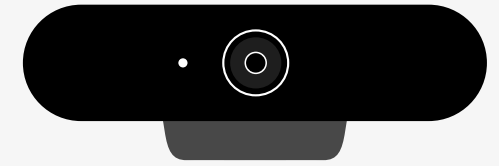
NO HAY COMPARACIÓN ENTRE UNA CÁMARA WEB Y LA CÁMARA DE UN PORTÁTIL

La calidad y funcionalidad de las cámaras integradas en los portátiles son limitadas y muy variables. Ni siquiera las mejores cámaras de portátiles se pueden comparar con una buena cámara web. Las cámaras web incluyen muchas funciones que son muy útiles para los empleados y que no tienen las de los portátiles.

REQUISITOS*

		
¿Puede elegir entre una gama de cámaras que se adapten a sus necesidades de calidad?	✓	?
¿La cámara está especialmente diseñada para participar en videoconferencias?	✓	?
¿La cámara está certificada para su uso con aplicaciones de software de vídeo?	✓	?
¿La cámara incluye funciones que mejoran la imagen y el sonido?	✓	?
¿Puede ajustar la configuración en caso de que haya poca iluminación?	✓	?
¿Puede ajustar el ángulo de la cámara para obtener la mejor perspectiva?	✓	?
¿La cámara se puede usar cuando el portátil está cerrado o conectado a otro dispositivo?	✓	?
¿Es sencillo para el equipo de TI administrar y solucionar problemas relacionados con la cámara?	✓	?
¿La cámara incluye una tapa de privacidad para transmitir seguridad a los usuarios?	✓	?
¿La cámara incluye una garantía o asistencia técnica en caso de que haya un problema?	✓	?

* Basados en el rendimiento de una cámara web externa común frente al rendimiento de una cámara integrada en un portátil común.



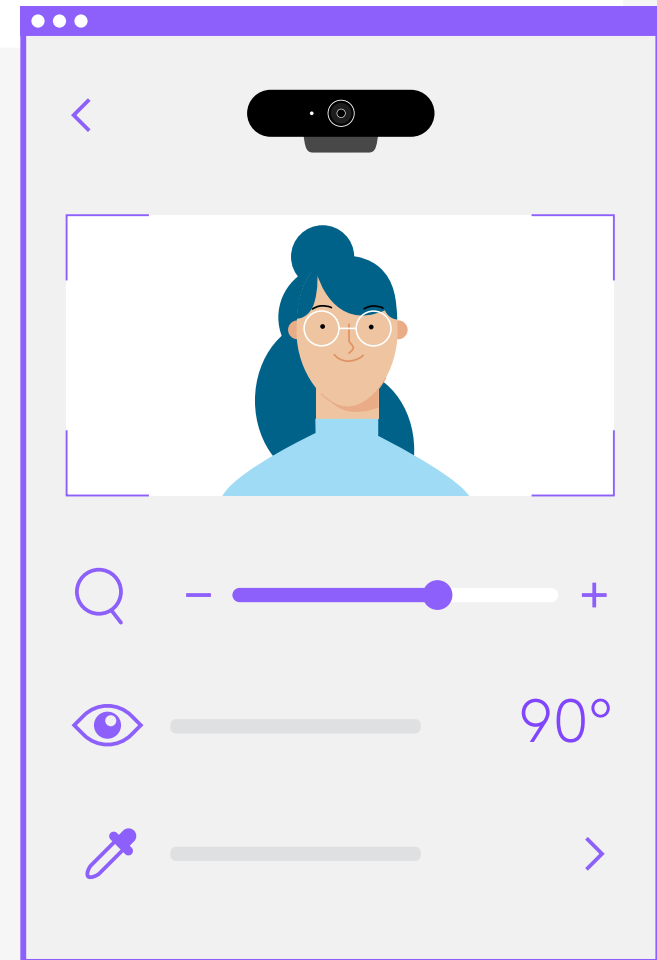
¿Qué debe tener una cámara web?

¿POR QUÉ VALE LA PENA CENTRARSE EN LA EXPERIENCIA DE USUARIO?

¿Ha llegado a la conclusión de que sus empleados necesitan cámaras web, pero no sabe qué marca elegir? Comience por la experiencia de usuario. Una buena experiencia depende de cómo lucen y se escuchan los usuarios, por lo que tener un vídeo y audio de calidad debe ser prioritario.

- ✓ Una cámara web de alta calidad puede adaptarse a una gran variedad de condiciones de iluminación (desde poca luz hasta la luz ultravioleta) y presentar al usuario con una imagen clara y visible.
- ✓ Los micrófonos con cancelación de ruido capturan el audio claramente sin amplificar el ruido de fondo, por lo que las conversaciones suenan claras y naturales.
- ✓ Las lentes de alta resolución, preferiblemente de 4K o de 1080p, dan la sensación de estar junto a otra persona.
- ✓ Ajustar el campo visual es útil para salir encuadrado y difuminar el fondo o, por otro lado, para capturar toda la escena cuando sea necesario.
- ✓ Una aplicación de software como [Logi Tune](#) permite a los usuarios personalizar la configuración de su cámara web para así controlar el encuadre, ajustar el enfoque y elegir un preajuste de color.

Una mala calidad de audio y vídeo distrae a los usuarios y empeora su experiencia de uso. Invertir en una buena cámara web es invertir en productividad.



¿Qué debe tener una cámara web?

CERTIFICACIÓN: UNA GARANTÍA DE CALIDAD

Por lo general, a los empleados no les importa si una cámara cuenta con certificaciones, pero al equipo de TI sí debería de importarle. Las cámaras web certificadas para software de videoconferencias como Google Meet, Microsoft Teams y Zoom ayudan a garantizar reuniones sin problemas. Es importante facilitar a los usuarios remotos equipo certificado, sobre todo si el equipo de TI no puede acudir a solucionar presencialmente los problemas.

- ✓ Las cámaras integradas de los portátiles no suelen estar certificadas para funcionar en plataformas de videoconferencias, lo que aumenta el nivel de incertidumbre sobre su funcionamiento en conjunto.
- ✓ Las certificaciones ayudan a garantizar que las cámaras ofrezcan un buen rendimiento y calidad, así como funciones mejoradas cuando se utilizan con software de videoconferencias.
- ✓ El respaldo de un proveedor garantiza la interoperabilidad y disminuye la probabilidad de que surjan problemas y se generen tickets de asistencia técnica.

¿Los productos de videoconferencia que compra están preparados para el futuro? Las certificaciones son como pólizas de seguro contra futuros problemas. Eso habla mucho del compromiso del proveedor con la interoperabilidad.

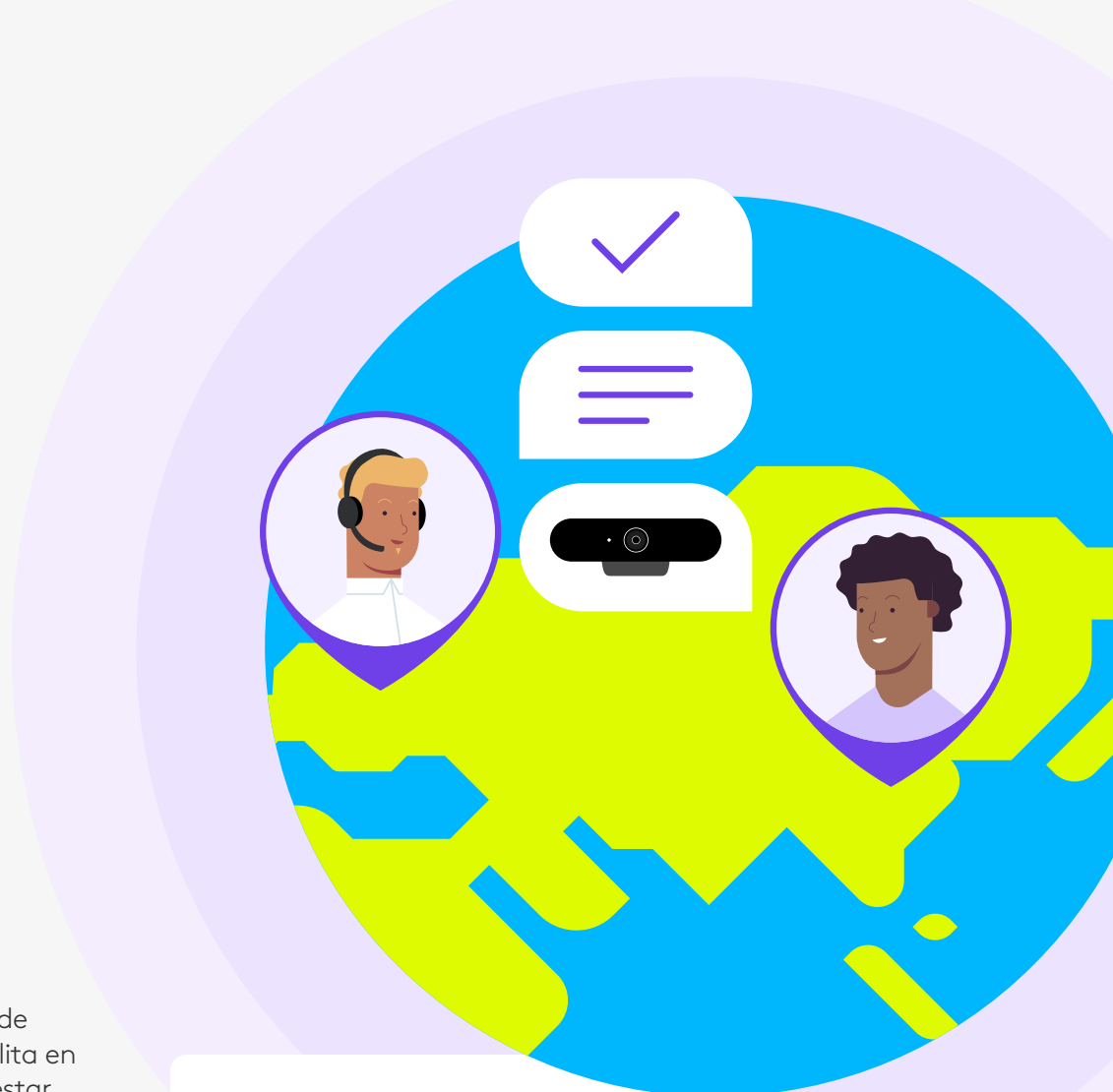
¿Qué debe tener una cámara web?

¿QUÉ SUCEDE SI LOS USUARIOS NECESITAN ASISTENCIA TÉCNICA?

Con tantos empleados teletrabajando, otros tantos acudiendo a la oficina y muchos más alternando los dos espacios, la oferta de asistencia técnica en todos estos entornos plantea un gran reto. Puede minimizar esa carga proporcionando a los empleados un conjunto estandarizado de herramientas de teletrabajo como cámaras web y auriculares con micrófono.

- ✓ Estandarizar un pequeño conjunto de cámara web, en vez de permitir que los empleados elijan sus propias cámaras, facilita en gran medida el trabajo de los equipos de TI a la hora de prestar asistencia técnica a los usuarios.
- ✓ Un proveedor con un impacto global y varios partners permite al equipo de TI ofrecer una mejor asistencia técnica a los empleados que teletrabajan, sin importar dónde se encuentren.
- ✓ Para organizaciones globales: si se produce un problema en la ubicación remota del empleado, ¿qué garantía de asistencia técnica desde cualquier parte del mundo le ofrece el proveedor?
- ✓ Otras consideraciones: ¿Cómo es el historial de asistencia técnica del proveedor? ¿Cuál es su reputación de calidad y continuidad? ¿Cuánto dura la garantía de los productos del proveedor?

Algunas organizaciones prefieren dejar que los empleados compren sus propias cámaras web y otras herramientas de colaboración en línea. Esto puede provocar dolores de cabeza a los equipos de asistencia técnica, a menos que especifique qué productos cumplen los requisitos.



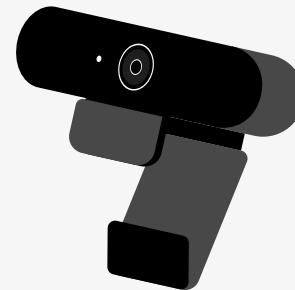
¿Qué debe tener una cámara web?

NO SOLO SE TRATA DE LA CÁMARA WEB

Al evaluar cámaras web de diferentes proveedores, preste atención al panorama general. Las cámaras web deben ser parte de una estrategia de colaboración entre empleados más grande que incluya herramientas de teletrabajo de alta calidad y sistemas de videoconferencia para salas de reunión.

- ✓ Una cámara web es uno de los componentes de un conjunto de herramientas de colaboración entre empleados, que también incluye un teclado, un ratón, unos auriculares con micrófono y otros accesorios.
- ✓ Utilizar una gama de productos de videoconferencia brinda una experiencia consistente a los empleados.
- ✓ Imagine trabajar con un proveedor de confianza que ofrezca soluciones para cada espacio de trabajo, desde un escritorio hasta una sala de juntas, y que las diseñe para que funcionen en conjunto de manera fluida

Diferentes trabajadores tienen diferentes necesidades. No puede proporcionar la misma cámara web al becario de verano que al director general. ¿El proveedor de cámaras web ofrece una gama de productos adaptada para diferentes casos de uso?

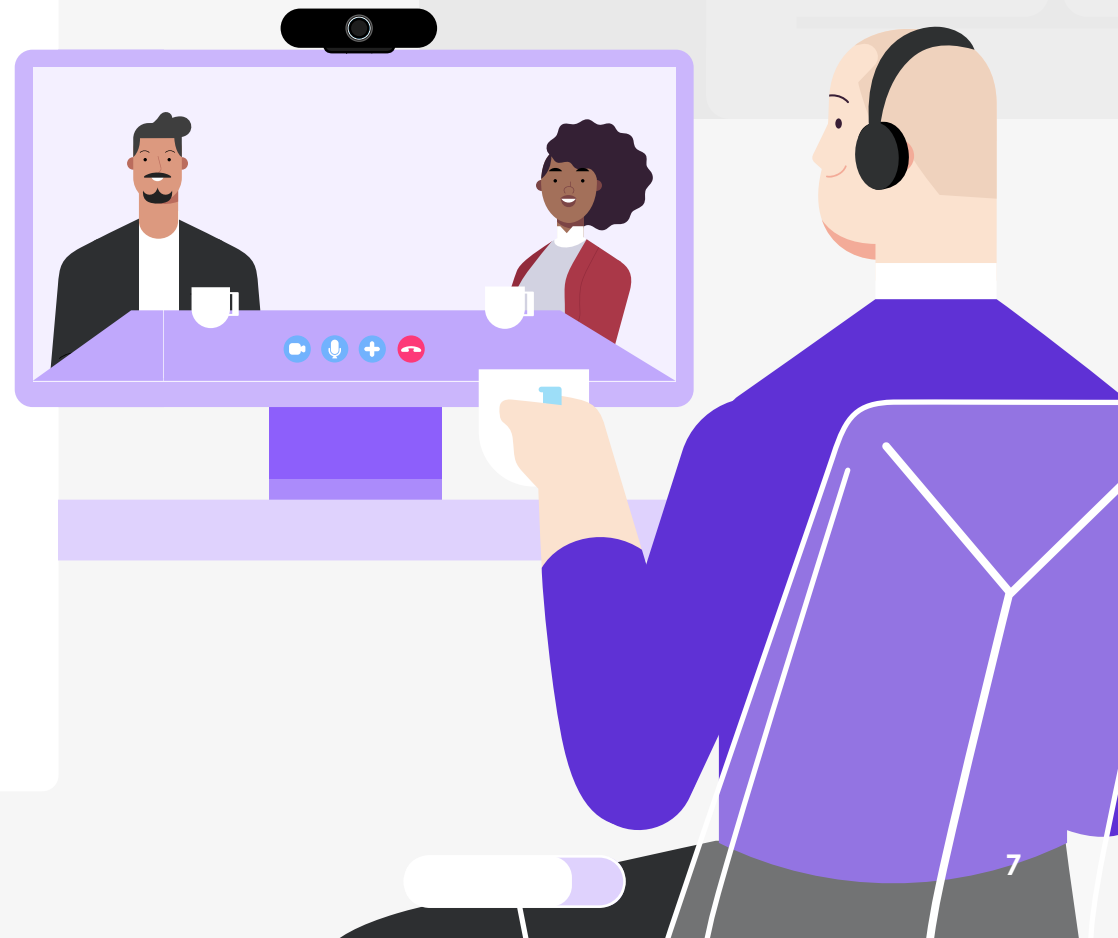


Por qué Logitech

CUATRO DÉCADAS INNOVANDO EN CÁMARAS WEB

Como empresa pionera de la tecnología de cámaras web y creadora de la primera cámara web USB para conferencias, Logitech ha reinventado continuamente las videoconferencias. Nuestras cámaras web más vendidas permiten a las personas ser más productivas, eficientes y colaborativas. Ofrecemos soluciones tanto para espacios de trabajo personales como para salas de reunión. Además, ayudamos a que los empleados trabajen desde cualquier lugar conectándolos cara a cara sin importar dónde se encuentren.

- ✓ Las cámaras web de uso empresarial de Logitech están certificadas para funcionar sin problemas con los principales proveedores de software de videoconferencias, con una gama de opciones para adaptarse a cada usuario.
- ✓ La reputación de alta calidad de nuestras cámaras web es resultado de una precisión inigualable en el diseño y la fabricación de nuestras lentes, micrófonos y demás componentes.
- ✓ Gracias a nuestra experiencia en soluciones para videoconferencias, podemos garantizar una experiencia de usuario fluida, independientemente de si están en casa o la oficina.
- ✓ En años anteriores, las cámaras web de Logitech han ganado prestigiosos premios de diseño, como un [GOOD Design](#) y un [International Design Awards](#).



Con las soluciones Logitech®, las empresas pueden adaptarse al futuro de la colaboración en el espacio de trabajo. Ayudamos a los equipos a colaborar desde cualquier sitio sin que ello repercuta en su productividad. Puede obtener más información en www.logitech.com/vc

logitech®

www.logitech.com/vc

Americas

7700 Gateway Blvd
Newark, CA 94560, EE. UU.

Logitech Europe S.A.

EPFL - Quartier de l'Innovation
Daniel Borel Innovation Center
CH - 1015 Lausana, Suiza

Logitech Asia Pacific Ltd.

Tel.: 852-2821-5900
Fax: 852-2520-2230

Publicación: marzo de 2021

© 2021 Logitech. Logitech, el logotipo de Logitech y las demás marcas de Logitech pertenecen a Logitech y pueden estar registradas. Las demás marcas comerciales pertenecen a sus respectivos propietarios. Logitech no asume ninguna responsabilidad por la presencia de posibles errores en esta publicación. La información de producto, precios y características aquí contenida está sujeta a posibles cambios sin previo aviso.