



SCHEDA TECNICA

SOLUZIONE PER SALE RIUNIONI: MEETUP + ROOMMATE + TAP IP

Distribuisce una soluzione per videoconferenze completa per salette e spazi di piccole dimensioni con Logitech MeetUp, il dispositivo di controllo touch Tap IP, RoomMate e il supporto per dispositivo di elaborazione.

Configura la tua sala per le principali piattaforme di videoconferenza, tra cui Zoom Rooms, RingCentral, Microsoft Teams su Android e altre ancora*.

Utilizza Logitech Sync per monitorare e gestire le tue soluzioni per sale riunioni e ottenere insight operativi sull'utilizzo di tali spazi.

SOLUZIONE APPLIANCE INTEGRATA PER SALETTE E SPAZI PER RIUNIONI DI PICCOLE DIMENSIONI

MeetUp è una videocamera per videoconferenze integrata con obiettivo PTZ ultra grandangolare e altoparlanti incorporati ottimizzati per sale di piccole dimensioni. Con Tap IP, i dipendenti possono partecipare a una riunione con un semplice tocco.

L'aggiunta di RoomMate trasforma qualsiasi spazio in una sala per videoconferenze basata su appliance, eliminando la necessità di un dispositivo di elaborazione aggiuntivo. Grazie al suo formato compatto, RoomMate può essere montato in modo discreto e sicuro.

CARATTERISTICHE DEL PRODOTTO



IDEALE PER SPAZI DI PICCOLE DIMENSIONI

MeetUp è una videocamera per videoconferenze integrata con obiettivo PTZ ultra grandangolare e altoparlanti incorporati ottimizzati per salette e altri spazi di piccole dimensioni.

RIUNIONI ONE-TOUCH

Inizia ogni riunione con un semplice tocco grazie a Tap IP, un dispositivo di controllo per riunioni connesso alla rete semplice da utilizzare e configurare.

APPLIANCE PER VIDEOCONFERENZE

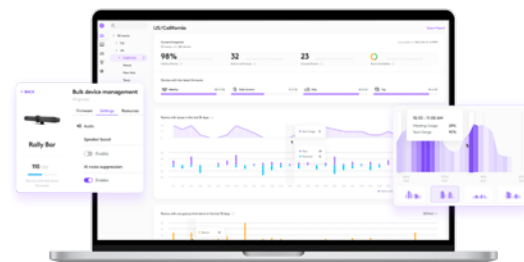
RoomMate trasforma qualsiasi spazio in una sala per videoconferenze basata su appliance.

MONTAGGIO ORDINATO E SICURO

Fissa RoomMate in qualsiasi punto dello spazio per riunioni utilizzando il supporto per dispositivo di elaborazione con sistema di fissaggio dei cavi e un design a scomparsa per un'installazione ordinata.

GESTIONE E INSIGHT

Monitora, gestisci e ottieni insight operativi sull'utilizzo delle tue sale riunioni con Sync.



ACCESSORI E SPECIFICHE TECNICHE

ACCESSORI CONSIGLIATI



Supporto a montante per Tap

Supporto da tavolo rialzato con perno girevole e gestione cavi



Supporto a parete per Tap

Supporto a parete salvaspazio con gestione dei cavi



Supporto da tavolo per Tap

Supporto da tavolo girevole con gestione dei cavi



Tap Scheduler

Pannello di pianificazione su misura per sale riunioni



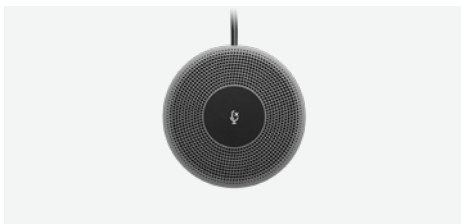
Scribe

Condividi con la massima semplicità la lavagna nei video meeting con la videocamera supportata da intelligenza artificiale Logitech Scribe



Swytch

Connetti un laptop a un dispositivo AV della sala riunioni e usa qualsiasi tecnologia di video meeting o webinar.



Microfono di espansione per MeetUp

Microfono aggiuntivo con controllo della disattivazione audio per una copertura audio estesa



Prolunga per microfono per MeetUp

Prolunga da 10 metri (32,8 piedi) per microfono di espansione per MeetUp



Supporto TV per MeetUp (standard ed extra-large)

Opzione di montaggio per la videocamera per videoconferenze MeetUp

SPECIFICHE TECNICHE

MEETUP - CARATTERISTICHE GENERALI	MEETUP - VIDEOCAMERA	MEETUP - ALTOPARLANTE
<p>Componenti integrati: videocamera Ultra HD con panoramica/inclinazione motorizzate, microfono integrato con 3 elementi beamforming, altoparlante full-range, supporto da tavolo/a parete integrato</p> <p>Involucro: involucro integrato con sistema di sospensione antivibrations brevettato</p> <p>Telecomando: telecomando RF con tre impostazioni predefinite della videocamera</p> <p>Sicurezza: Kensington Security Slot</p> <p>Cavo USB 2.0: 5 m (16 piedi) incluso; cavo USB 3.0 fornito dal cliente necessario per video 4K</p> <p>Dimensioni (A x L x P): 104 mm (4,09") x 400 mm (15,75") x 85 mm (3,27")</p> <p>Peso: 1,04 kg (2,3 libbre)</p>	<p>Obiettivo: obiettivo Logitech personalizzato con panoramica/inclinazione motorizzate</p> <p>Zoom: zoom digitale 5x</p> <p>Panoramica: +/- 25°</p> <p>Inclinazione: +/- 15°</p> <p>Campo visivo: diagonale: 120°, orizzontale 113°, verticale: 80,7°</p> <p>Copertura totale della stanza: 163° ampiezza x 110° altezza (campo visivo + panoramica e inclinazione)</p> <p>4K Ultra HD: fino a 3840 x 2160 pixel a 30 fps con cavo USB 3.0 fornito dal cliente</p> <p>Full HD: fino a 1920 x 1080 pixel a 30 fps</p> <p>HD: fino a 1280 x 720 pixel a 30 fps</p> <p>Tecnologie RightLight: compensazione scarsa luminosità, riduzione del rumore video, ottimizzazione della saturazione con luce scarsa</p>	<p>Volume: 95 dB SPL a 1/2 metri di picco</p> <p>Sensibilità: 86,5 +/- 3 dB SPL a 1/2 metri</p> <p>Distorsione: 200-300 Hz < 3%, 3000 Hz -10 kHz < 1%</p>
		MEETUP - MICROFONO
		<p>Elementi beamforming: 3</p> <p>Gamma di rilevamento: 4 m (13,1 piedi)</p> <p>Sensibilità: -27 dB</p> <p>Risposta in frequenza: 90Hz-16KHz</p> <p>Tecnologie RightSound: AEC (Acoustic Echo Cancellation), VAD (Voice Activity Detector)</p> <p>Eliminazione del rumore: filtro AI</p> <p>Velocità dati: frequenza di campionamento 32 kHz</p> <p>Microfoni aggiuntivi: supporta 1 microfono aggiuntivo per MeetUp per espandere la copertura audio (non incluso)</p>

SPECIFICHE PRODOTTO E COLLEGAMENTI

TAP IP		ROOMMATE		GARANZIA
<p>Touch screen: schermo con diagonale da 257 mm (10,1") con angolo di visualizzazione di 14°</p> <p>Risoluzione: 1280 x 800</p> <p>Cablaggio: cavo Power over Ethernet (PoE) (non incluso), IEEE 802.3af tipo 1, dispositivo di classe 3</p> <p>Gestione dei cavi: sistema interno di fissaggio e detensionamento del cavo</p> <p>Ethernet: 10/100 mbps</p> <p>Wi-Fi: 802.11a/b/g/n/ac</p> <p>Gestione dispositivi: Logitech Sync</p> <p>Colore: grafite</p> <p>Montaggio: 100 mm x 100 mm VESA FDMI</p> <p>Dimensioni (A x L x P): 58 mm (2,3") x 244 mm (9,6") x 179 mm (7,0")</p>		<p>Sistema operativo: Logitech CollabOS 1.4 o versioni successive</p> <p>Gestione dispositivi: Logitech Sync e piattaforme di gestione dei dispositivi supportate</p> <p>Hardware certificato: Logitech MeetUp, Rally Camera, Rally System, Rally Plus System, Tap, Tap IP</p> <p>Hardware verificato: Biamp TesiraFORTÉ X 400, QSC Q-SYS Core 8 Flex, Shure IntelliMix P300. Per gli ultimi aggiornamenti sui prodotti compatibili, contatta il tuo partner preferito.</p> <p>Protocollo di rete supportato: IPv4, IPv6.</p> <p>Supporto proxy: Proxy basato su IP, Proxy basato su FQDN, Proxy basato su file PAC.</p> <p>Interfacce</p> <ul style="list-style-type: none"> HDMI Out: 2 HDMI In: 1 USB: 3 Tipo A <p>Rete: 10/100/1G Ethernet</p> <p>Wi-Fi: 802.11a/b/g/n/ac</p> <p>Tensione di esercizio: 100-240 V, 19 V, 4,74 A</p> <p>Full Disk Encryption: AES-128</p> <p>Crittografia dati: crittografia simmetrica, PKI</p> <p>Identità dispositivo: protetto da attestazione dispositivo</p> <p>Accesso dispositivo: autenticazione mediante API</p> <p>Protezione chiave: Arm TrustZone, RPMP</p> <p>Sicurezza dispositivo: blocco Kensington</p> <p>Colore: bianco</p> <p>Dimensioni: (A x L x P): 34,5 mm (1,36") x 161 mm (6,34") x 211 mm (8,31")</p>		<p>Standard: garanzia limitata sull'hardware di 2 anni inclusa</p> <p>Estesa: estensioni di garanzia per uno o tre anni disponibili al momento dell'acquisto dell'hardware. Contatta il tuo rivenditore per informazioni sulla disponibilità.</p>
*CERTIFICAZIONI E COMPATIBILITÀ				
Modalità appliance				
Supporta software per videoconferenze compatibili come Zoom Rooms, Microsoft Teams su Android e RingCentral Meetings Rooms. Per informazioni sulla disponibilità e piattaforme di videoconferenza aggiuntive, contatta Logitech o consulta la pagina https://prosupport.logi.com/hc/it/articles/1500001344641 .				
Certificazioni				
Tutti i componenti inclusi nel pacchetto di soluzioni per sale riunioni sono certificati per Zoom Rooms, Microsoft Teams su Android e RingCentral Meetings Rooms (e Tencent per la versione cinese). Contatta il produttore per ulteriori informazioni sulle certificazioni attuali e in attesa di conferma.				
SUPPORTO PER DISPOSITIVO DI ELABORAZIONE				
<p>Adatto a Logitech RoomMate e ad altri dispositivi di elaborazione con modello VESA 100x100 o 75x75</p> <p>Dimensioni: (A x L x P): 35 mm (1,38") x 164 mm (6,46") x 350 mm (13,78")</p>				
COMPONENTI DEL KIT				
<p>Logitech MeetUp</p> <p>Logitech RoomMate</p> <p>Logitech Tap IP</p> <p>Supporto per dispositivo di elaborazione</p>				
CONTENUTO DELLA CONFEZIONE				
<p>MeetUp</p> <p>Videocamera per videoconferenze MeetUp</p> <p>Telecomando</p> <p>Cavo USB: 5 m (16 piedi)</p> <p>Alimentatore</p> <p>Supporto a parete e accessori</p> <p>Documentazione</p>	<p>Tap IP</p> <p>Dispositivo di controllo touch</p> <p>Tap IP</p> <p>Viti di montaggio VESA (4)</p> <p>Panno in microfibra</p> <p>Documentazione</p>	<p>RoomMate</p> <p>Logitech RoomMate</p> <p>Alimentatore</p> <p>Cavo AC</p> <p>Staffa VESA</p> <p>Telecomando</p> <p>Documentazione</p>	<p>Supporto per dispositivo di elaborazione</p> <p>Supporto per dispositivo di elaborazione con morsetto di fissaggio del cavo</p> <p>Componenti per il montaggio</p> <p>Documentazione</p>	
NUMERI DI SERIE				
<p>USA/Canada/Messico: 991-000408</p> <p>Brasile: 991-000409</p> <p>Argentina/Cile: 991-000410</p> <p>UE: 991-000411</p> <p>Sud-est asiatico/Indonesia/Corea: 991-000433</p> <p>Regno Unito: 991-000412</p> <p>Sud-est asiatico/Hong Kong: 991-000434</p> <p>Svizzera: 991-000413</p> <p>Australia/Nuova Zelanda: 991-000414</p> <p>Taiwan: 991-000415</p> <p>India: 991-000416</p> <p>Cina: 991-000417</p> <p>Giappone: 991-000418</p>				



Contatta il rivenditore o contattaci su www.logitech.com/vcsales

Logitech Americas
7700 Gateway Blvd.
Newark, CA 94560 USA

Logitech Europe S.A.
EPFL - Quartier de l'Innovation
Daniel Borel Innovation Center
CH - 1015 Losanna

Logitech Asia Pacific Ltd.
Tel: 852-2821-5900
Fax: 852-2520-2230

© 2022 Logitech. Logitech, il logo Logitech e altri marchi Logitech sono di proprietà di Logitech e possono essere marchi registrati. Tutti gli altri marchi appartengono ai rispettivi proprietari. Logitech non si assume alcuna responsabilità per errori eventualmente contenuti nel presente documento. Le informazioni su prodotto, prezzo e funzionalità contenute nel presente documento sono soggette a modifiche senza preavviso.

Publicato a ottobre 2022