

logitech®

Unificação da experiência de trabalho híbrido

Como as soluções da Logitech e o Microsoft Teams ajudam os funcionários em seus escritórios pessoais (em casa) e em salas de conferências (na empresa)?



Introdução

A forma como trabalhamos mudou completamente. A possibilidade de trabalhar de forma remota ou dividir o tempo entre casa e escritório, que antes era considerada uma vantagem opcional, agora é uma aposta certa para atrair e manter funcionários qualificados. Porém, manter um ambiente flexível de trabalho, não é tão simples quanto decidir quantos dias por semana os profissionais devem trabalhar na empresa. É necessário ir além do básico para garantir produtividade, melhorar os resultados e aprimorar a experiência de cada funcionário, seja qual for a localização deles.



Seis a cada dez funcionários que trabalham remotamente querem um sistema flexível de trabalho. Cerca de um terço prefere o trabalho totalmente remoto e menos de 10% preferem trabalhar no escritório.

Gallup, maio de 2023

O futuro do trabalho é híbrido, e ele já é realidade

O trabalho híbrido chegou para ficar; é um clichê, mas é verdade. De acordo com a [Gallup](#), em 2023, 29% dos funcionários com capacidade de trabalho remoto trabalharam somente de forma remota, 52% usaram um modelo flexível de trabalho e apenas 20% trabalharam presencialmente todos os dias. O futuro do trabalho chegou oficialmente.

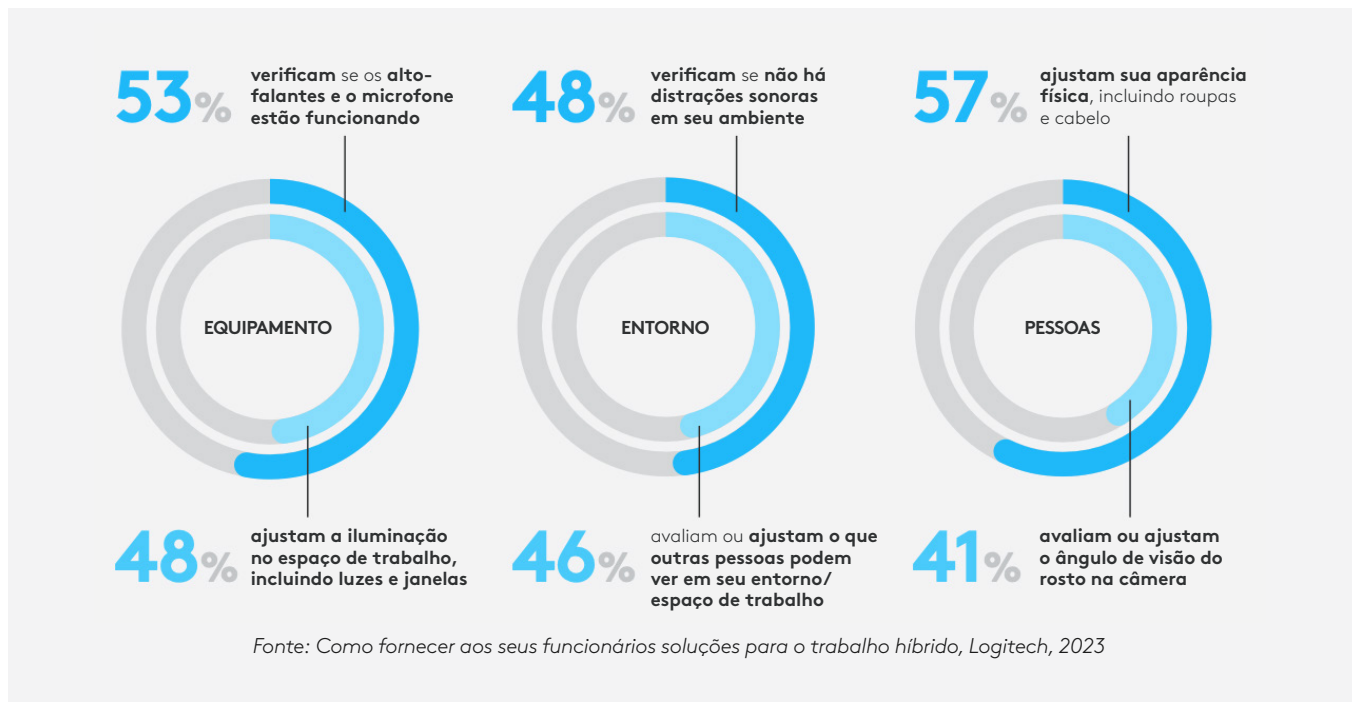
No entanto, embora o *local* de trabalho tenha mudado de maneira significativa, a *forma* como ele é realizado ainda tenta acompanhar o passo. Seja qual for a idade e o nível de experiência, os funcionários lidam com equipamentos incompatíveis ou inadequados. São inúmeros desafios. Integrar dispositivos, configurar e conectar novos dispositivos, ajustar as configurações de áudio e vídeo, garantir que seu plano de fundo esteja apresentável... a lista não tem fim. Resolver problemas de hardware consome muito tempo e energia, e, conseqüentemente, afeta de forma negativa a produtividade, o resultado e a satisfação dos funcionários.

Considere o seguinte:

- Menos de 40% dos tomadores de decisões de TI entrevistados pela Logitech em 2023 comentaram que suas empresas forneciam webcams, headsets ou outros acessórios externos que otimizavam o desempenho de áudio e vídeo.
- 89% dos usuários finais mencionaram enfrentar problemas de vídeo relacionados à câmera integrada de seus computadores, e quase dois terços relataram problemas com iluminação, ângulos desfavoráveis e insegurança em relação à própria imagem.
- 85% dos participantes da pesquisa informaram enfrentar problemas de áudio relacionados a caixas de som, microfones e headsets de uso pessoal, como qualidade ruim do áudio, ruído de fundo e problemas de conexão com os fones de ouvido.

Fonte: Como fornecer aos seus funcionários soluções para o trabalho híbrido, Logitech, 2023

Esses obstáculos causam distrações constantes ao longo do dia e, portanto, interrompem o fluxo de trabalho e desperdiçam tempo. E se todos os minutos gastos com equipamentos de baixa qualidade fossem usados de forma eficiente? Isso é possível com as soluções adequadas da Logitech e da Microsoft.



Melhoria da experiência dos funcionários com hardware da Logitech e o Microsoft Teams

Os equipamentos para sala de reunião e as ferramentas para desktop da Logitech são certificados para o Microsoft Teams e, portanto, oferecem às empresas a maneira ideal de melhorar a experiência dos funcionários em casa e no escritório. Juntas, a Logitech e a Microsoft oferecem um portfólio flexível e abrangente de soluções que atendem às necessidades dos funcionários e das equipes de TI. O resultado é o aumento da produtividade, funcionários mais satisfeitos e uma equipe de TI que pode se concentrar em agregar valor à empresa, em vez de solucionar problemas com webcams.

Vamos explorar como o ecossistema da Logitech e o Microsoft Teams viabilizam o futuro do trabalho em casa, no escritório e na sala de conferências.

Em casa: forneça, aos seus funcionários que trabalham remotamente os equipamentos projetados para trabalhar em qualquer lugar

Vamos começar em casa. Seja em casa uma ou duas vezes por semana ou todos os dias, os funcionários que trabalham remotamente precisam das ferramentas certas para que ofereçam o melhor desempenho e se sintam parte da equipe. A Logitech oferece vários periféricos de alto desempenho que reduzem os problemas em trabalho remoto e preparam as equipes para o sucesso. Webcams e headsets de nível corporativo oferecem a experiência mais avançada de áudio e vídeo. Mouses e teclados inteligentes promovem uma imersão total com recursos projetados para desempenho e conforto. E para conectar tudo, use uma dock station all-in-one avançada e completa com controles de reunião, caixas de som e microfone integrados.

Todos os dispositivos se integram perfeitamente ao Microsoft Teams para que os usuários finais e a equipe de TI sejam eficientes como antes. Com as soluções da Logitech e da Microsoft, tudo funciona.

O kit essencial de ferramentas para trabalhar em casa



Webcam: **Brio 505**

Facilite as reuniões por vídeo com a Brio 505, uma webcam plug-and-play de 1080p certificada pelas principais plataformas de vídeo.



Headset: **Zone Vibe Wireless 2**

Trabalhe com conforto e estilo usando recursos de nível corporativo, como gerenciamento remoto, cancelamento de ruídos e áudio imersivo.



Teclado: **MX Keys**

Experimente um teclado de alto desempenho projetado para uma digitação confortável, rápida e fluida, com iluminação inteligente e teclas programáveis.



Mouse: **MX Master 3S**

Aproveite cada momento do seu fluxo de trabalho com ainda mais precisão, sensibilidade tátil e desempenho.



Receptor USB: **Logi Bolt**

Crie uma conexão sem fio segura e de alto desempenho entre mouse, teclado e computador.



Dock station: **Logi Dock**

Conecte todos os seus dispositivos em uma dock station all-in-one USB-C e elimine o emaranhado de fios.

No escritório: otimize o espaço do escritório com um espaço simples e integrado de mesas compartilhadas

Próxima parada: o escritório. O trabalho flexível trouxe novos níveis de flexibilidade e eficiência para o layout tradicional do escritório e gerou a necessidade de repensar o espaço das mesas. Seja qual for a denominação (hot-desking, compartilhamento de estações de trabalho ou mesas compartilhadas), esse novo paradigma exige soluções que funcionem adequadamente para os funcionários e para a equipe de TI.

Os funcionários que optam por trabalhar no escritório precisam encontrar uma mesa e começar a usá-la de maneira simples. A Logi Dock Flex é a solução ideal para esse modo de trabalho. Ela é uma dock station gerenciada que permite a reserva personalizada de mesas para os funcionários e simplifica o gerenciamento de dispositivos para a equipe de TI.



Com a Logi Dock Flex, os funcionários podem:

- Ver a disponibilidade das mesas em um instante;
- Reservar mesas compartilhadas com facilidade, seja como uma reserva pré-programada ou diretamente na mesa;
- Informar, aos colegas, se trabalharão no escritório;
- Escolher mesas próximas aos colegas de trabalho ou equipe;
- Fazer check-in e obter acesso aos periféricos automaticamente ao conectar seu laptop;
- Escolher planos de fundo personalizados, enviar mensagens, participar de chamadas e verificar os próximos eventos;
- Manter as mesas arrumadas com o gerenciamento de cabos.

Com a Logi Dock Flex, as equipes de TI e de serviços gerais podem:

- Monitorar a integridade das mesas, implantar atualizações, alterar as configurações e receber alertas sobre problemas usando uma única plataforma;
- Receber alertas automáticos se periféricos (como mouses, teclados ou webcams) forem desconectados;
- Integrar-se a ferramentas existentes, como o Microsoft Teams, para ter uma experiência uniforme;
- Aproveitar os dados de check-in sobre o uso das mesas para melhorar o planejamento do espaço.

Obviamente, os produtos que fazem parte do kit de ferramentas para trabalhar em casa também são úteis para mesas do escritório. Com periféricos avançados e um sistema eficaz para manter tudo conectado, trabalhar no escritório nunca foi tão atraente.

Na sala de conferência: torne as reuniões simples e equitativas para todos

Um dos principais atrativos do escritório é a capacidade de encontrar colegas pessoalmente. Depois que os funcionários se instalam em mesas compartilhadas, eles precisam ser capazes de colaborar com eficiência e sem esforço.

Felizmente, os recursos para salas de conferência progrediram bastante. Com a integração total entre o ecossistema da Logitech e o Microsoft Teams, é rápido e fácil fazer check-in e começar a trabalhar em salas pequenas de reunião ou em salas de diretoria.

Geralmente, pequenos espaços de conferência funcionam como salas no modo Traga o próprio dispositivo (BYOD, Bring Your Own Device). Os funcionários usam os próprios laptops para realizar reuniões, conectando-os à Logitech MeetUp, a nossa câmera de conferência all-in-one projetada especificamente para ambientes pequenos. A MeetUp oferece grande desempenho em um dispositivo pequeno com recursos avançados de áudio e vídeo e um suporte de tela que reduz o cabeamento pela sala

e aumenta o espaço útil (Adeus, viva-voz!). A MeetUp também pode ser conectada ao Logitech RoomMate para monitorar e gerenciar dispositivos remotamente.

A parceria entre a Logitech e a Microsoft se torna ainda melhor com as salas nativas do Microsoft Teams. Essas salas nativas do Microsoft Teams usam as soluções Rally Bar da Logitech combinadas com a família de produtos Tap para criar uma experiência verdadeiramente inovadora em salas de conferências.

Em uma sala nativa do Microsoft Teams, os usuários não precisam usar os próprios laptops. Em vez disso, eles podem usar o computador integrado à Rally Bar para executar aplicativos de videoconferência, como o Microsoft Teams, diretamente do dispositivo com apenas um toque. O Tap Scheduler simplifica o agendamento de salas e ajuda os funcionários a encontrar e solicitar o espaço certo. E os controladores por toque Tap e Tap IP oferecem conexão em um só toque, integração de calendário, compartilhamento fácil de conteúdo e uma experiência uniforme em todas as salas.





Qual é a barra de vídeo ideal para a sua sala de conferência?



MeetUp
para salas
pequenas no
modo BYOD

até quatro pessoas



**Rally Bar
Huddle**
para salas
pequenas

até sete pessoas



Rally Bar Mini
para salas
médias

até 12 pessoas



Rally Bar
para salas
grandes

até 20 pessoas

As salas nativas do Microsoft Teams facilitam a participação de todos em uma reunião, quer sejam participantes presenciais ou remotos. A Rally Bar oferece diferentes opções de visualização que permitem focar no palestrante, mostrar toda a sala ou exibir os participantes individualmente para eliminar os espaços vazios. O AI Viewfinder otimiza o vídeo e, ao mesmo tempo, a tecnologia RightSound baseada em IA nivela automaticamente o volume da voz e elimina ruídos indesejados. Em uma sala nativa do Microsoft Teams equipada com hardware da Logitech, as pessoas

presentes na sala de reunião e as que estão em casa se sentem vistas e ouvidas da mesma forma.

A família de produtos Rally Bar também simplifica o gerenciamento de salas de conferência para a equipe de TI. As equipes de TI e os administradores podem optar por usar o portal do Microsoft Pro Teams Management ou o Logitech Sync para monitorar o status das salas e gerenciar a integridade delas com atualizações de dispositivos, insights sobre o uso e muito mais.

Melhoria das salas com periféricos e acessórios de última geração



Sight

Uma câmera de mesa que usa IA para oferecer enquadramento inteligente de várias pessoas e fazer com que os participantes remotos se sintam como se estivessem sentados à mesa.



Scribe

Uma câmera para quadro branco que facilita a colaboração e o brainstorming ao transmitir facilmente o conteúdo dos quadros brancos em reuniões por vídeo.



Mic Pods

Microfones modulares que reproduzem um som nítido e natural com a tecnologia RightSound.



Aumento da produtividade e da satisfação dos usuários com as soluções da Logitech e o Microsoft Teams

Aceitar o futuro do trabalho não se trata apenas de garantir mais autonomia e flexibilidade para as pessoas. As empresas também devem fornecer, aos funcionários, as ferramentas necessárias para que possam realizar seu trabalho adequadamente, seja em casa, no escritório ou em qualquer outro lugar.

Em nossa [página detalhada para parceiros](#), confira como o portfólio da Logitech e o Microsoft Teams podem transformar as reuniões na sua empresa, incluindo soluções por espaço, especificações dos produtos e muito mais.



Logitech Inc.
3930 North First St
San Jose, CA 95134 EUA
Publicado em março de 2024

Este informe oficial é fornecido apenas para fins informativos. A Logitech não fornece nenhuma garantia, seja expressa, implícita ou normativa, quanto às informações presentes neste documento. Este informe oficial é fornecido no estado em que se encontra e pode ser atualizado periodicamente pela Logitech.

© 2024 Logitech. Logitech, Logi e o logotipo da Logitech são marcas comerciais ou marcas registradas da Logitech Europe S.A. e/ou de suas filiais nos EUA e em outros países. Todas as outras marcas registradas são propriedades dos respectivos proprietários. A Logitech não se responsabiliza por quaisquer erros possíveis nesta publicação. As informações aqui contidas estão sujeitas a alterações sem aviso prévio.