

logitech

SOLUÇÕES DE COLABORAÇÃO PESSOAL PARA EMPRESAS: GOOGLE WORKSPACE



O NOVO ESPAÇO PESSOAL DE TRABALHO

À medida que os seus funcionários são redistribuídos em um modelo de trabalho híbrido mais definitivo, não é possível oferecer uma solução que se adapte a todos os espaços de trabalho. Por esse motivo, a Logitech cria soluções de tecnologia com foco em pessoas. O objetivo é ajudá-las a criar e a colaborar em qualquer lugar. A combinação das nossas soluções permite o uso simples e otimizado do pacote de aplicativos do Google Workspace para ajudar a sua equipe a trabalhar melhor e desfrutar de uma experiência de trabalho mais inclusiva e agradável.

Como empresa confiável e líder em soluções de tecnologia corporativa, compreendemos os desafios que sua empresa enfrenta. Nós nos esforçamos para oferecer soluções inovadoras que sejam fáceis de configurar e usar. Para isso, simplificamos os desafios relacionados a gerenciamento criados por uma força de trabalho distribuída com foco em segurança em primeiro lugar incluindo hardware e nuvem.

VANTAGENS DA LOGITECH

- **EQUIDADE:** as nossas soluções permitem uma experiência de trabalho mais inclusiva e equitativa para todos.
- **DESEMPENHO:** diferentes tipos de trabalho exigem ferramentas distintas. Nós criamos soluções pensando no usuário final.
- **COLABORAÇÃO:** possibilitamos cocriação e integração autêntica estimulando culturas híbridas saudáveis.
- **COMPATIBILIDADE:** as nossas soluções plug-and-play são certificadas para o Google Meet, o Google Voice e são compatíveis com o Chromebook.
- **SEGURANÇA:** o nosso ecossistema foi projetado com foco em segurança e gerenciabilidade para que a equipe de TI mantenha o controle.
- **SUSTENTABILIDADE:** em tudo o que criamos, nos comprometemos a fazer o que é melhor para o planeta.

A SOLUÇÃO COMPLETA PARA ESPAÇOS PESSOAIS DE TRABALHO

Tudo o que é necessário para garantir aos funcionários um dia de trabalho produtivo em qualquer lugar.

PRODUTOS

A Logitech oferece muitos produtos para aumentar a produtividade no Google Workspace e no ambiente de trabalho híbrido.

Dock station >>

Dispositivos para apresentações >>

Mouses >>

Teclados >>

Headsets >>

Webcams >>



TECNOLOGIA LOGI BOLT

O Logi Bolt combina a tecnologia sem fio Bluetooth Low Energy (de baixo consumo de energia) no nível de segurança 4 do modo de segurança 1 com recursos complementares de segurança da Logitech compatíveis com as normas federais de processamento de informações (FIPS, Federal Information Processing Standards). Essa combinação reduz a vulnerabilidade quando os dispositivos estão emparelhados a um receptor USB Logi Bolt. Ela garante uma conexão sem fio segura entre periféricos e dispositivos. Assim, os funcionários podem ficar tranquilos, pois sabem que podem interagir com os aplicativos do Google Workspace de maneira segura.

- **Conexão via Bluetooth ou receptor USB Logi Bolt.**
- **Compatibilidade com a maioria dos sistemas operacionais, como o ChromeOS.**
- **Pareamento até seis mouses e teclados a um receptor.**

SOFTWARE

Os softwares da Logitech melhoram o gerenciamento dos nossos produtos para que a equipe de TI possa gerenciar melhor as equipes distribuídas geograficamente. Eles também oferecem aos funcionários a opção de personalizar os produtos para atender melhor a cada fluxo de trabalho.

Logitech Sync >>

Logi Options+ >>

Logi Tune >>

SERVIÇOS

Os serviços da Logitech garantem tranquilidade. Com planos de serviços completos e garantias estendidas, as nossas soluções cumprem o que prometemos. Do contrário, resolvemos o problema.

Garantia estendida >>



O Logi Dock é uma dock station all-in-one com controles de reunião e viva-voz integrado que funciona perfeitamente com o Google Meet. Participe de reuniões com apenas um toque, ative e desative o som do microfone e da câmera e conecte periféricos de mesa para aumentar a produtividade no trabalho.



ORGANIZAÇÃO DA MESA

O Logi Dock conecta até cinco periféricos USB e até dois monitores¹ enquanto permite carregamento até 100 watts para laptops. Com menos cabos e dongles, o Logi Dock garante espaços mais organizados e melhores dias de trabalho.

¹ O adaptador USB para DisplayPort é necessário para usar dois monitores Mac com extensão de tela.



DISPOSITIVOS PARA APRESENTAÇÕES

Conheça os nossos avançados dispositivos apontadores digitais para apresentações presenciais, virtuais e híbridas. Compatível com o Google Slides.



CONTROLE REMOTO PARA APRESENTAÇÕES SPOTLIGHT

O Spotlight foi projetado para manter a atenção das pessoas. Com três modos avançados de apontamento, esse dispositivo pode manter o público atento mesmo em um espaço de trabalho híbrido.



DISPOSITIVO SEM FIO R500s PARA APRESENTAÇÕES

O R500s torna as apresentações marcantes com controle de navegação de slides até 20 metros de distância do computador e um dispositivo apontador de laser vermelho para indicar destaques.

WEBCAMS



Forneça webcams da Logitech para a sua equipe e ajude os funcionários a colaborarem de qualquer lugar usando o Google Meet. Garanta uma imagem deles com a melhor iluminação sem se preocupar com implantação ou compatibilidade.



BRIO 305

Ofereça aos funcionários uma webcam simples de usar para melhorar a colaboração. A Brio 305 é certificada para plataformas de reunião e oferece resolução de 1080p para que você possa implantá-la com confiança em estações de trabalho e em escritórios pessoais. Fabricada com no mínimo 48% de plástico reciclado.



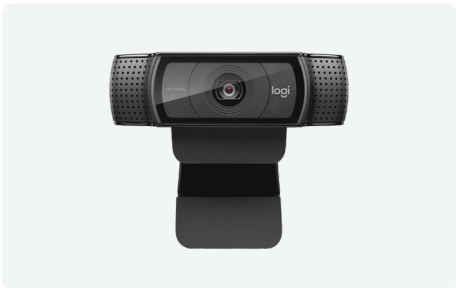
BRIO 505

Uma webcam fácil de usar com o recurso Show Mode (Modo de exibição) para permitir o compartilhamento de projetos e notas sobre a mesa, além de um gerenciamento simples de TI. A webcam Brio 505 apresenta correção automática de luz, zoom digital 4x, campo de visão variável (90°/78°/65°) e dois microfones com redução de ruídos.



BRIO

Webcam 4K de qualidade superior compatível com alto alcance dinâmico (HDR, High Dynamic Range) e o Windows Hello. Criada com uma tecnologia inovadora, essa webcam se ajusta a qualquer condição de iluminação. A webcam Brio tem zoom HD 5x, campo de visão variável (90°/78°/65°) e dois microfones estéreo.



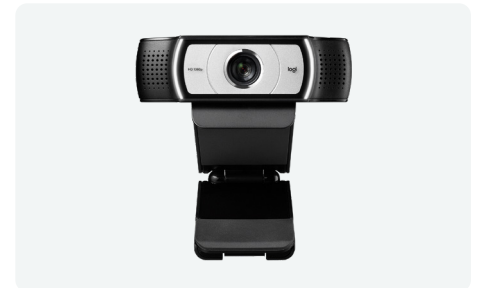
C920e

Ofereça uma imagem com qualidade profissional em qualquer lugar com essa webcam de 1080p, para empresas, que é fácil de usar e ideal para implantação em massa. Essa webcam C920e oferece um campo de visão de 78° e dois microfones estéreo.



C925e

Uma webcam aprimorada de 1080p, para empresas, com foco automático HD para oferecer uma imagem tão nítida como em uma reunião presencial. A C925e oferece vídeo de qualidade profissional a qualquer hora do dia compatível com o padrão H.264, com campo de visão de 78° e dois microfones estéreo.



C930e

Uma webcam avançada de 1080p, para empresas, que oferece vídeo de alta resolução em praticamente qualquer ambiente e é compatível com o padrão H.264. A webcam C930e conta com zoom HD 4x, campo de visão de 90° e dois microfones estéreo.



MOUSES E TECLADOS

Com a Logitech, fica mais fácil fornecer teclados e mouses para todos os funcionários, estejam eles em casa, no escritório, em trânsito ou qualquer combinação desses três espaços de trabalho. As nossas soluções plug-and-play simplificam a configuração para os seus funcionários e reduzem a carga de trabalho dos administradores de TI. Muitos de nossos dispositivos têm o certificado Works with Chromebook e facilitam ainda mais a interação com o pacote do Google Workspace. Forneça mouses e teclados que melhoram a experiência de colaboração e proporcionam um espaço de trabalho mais produtivo para a sua equipe.

DESEMPENHO

SÉRIE MX MASTER FOR BUSINESS



MX KEYS FOR BUSINESS

Os usuários podem usar um teclado projetado para garantir estabilidade e precisão, pois cada toque de tecla é suave, natural e preciso. Se pode ser concebido, pode ser dominado.



MX ANYWHERE 3 FOR BUSINESS

O MX Anywhere 3 for Business garante máxima versatilidade com desempenho excepcional. É o mouse compacto projetado para trabalho móvel, seja no escritório, na cafeteria ou no saguão do aeroporto.



MX KEYS MINI FOR BUSINESS

Um teclado sem fio que combina funcionalidade avançada com design minimalista compacto.



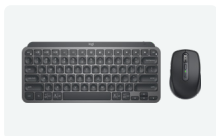
COMBO MX KEYS FOR BUSINESS | GER. 2

O combo MX Keys for Business e MX Master 3S for Business com apoio para as mãos foi aprimorado. Desfrute do melhor desempenho com a tecnologia de clique silencioso e sensibilidade de 8.000 DPI.



MX MASTER 3S FOR BUSINESS

Atualizado para garantir mais produtividade e conforto, o MX Master 3S for Business conta com uma tecnologia de clique silencioso e sensibilidade de 8000 DPI.



COMBO MX KEYS MINI FOR BUSINESS

Design avançado e minimalista com bom desempenho para empresas, pois proporciona mais espaço para trabalhar e aumenta a produtividade.



ERGONÔMICOS

SÉRIE ERGO FOR BUSINESS



WAVE KEYS FOR BUSINESS

Trabalhe com conforto o dia todo usando um teclado ergonômico, fácil de usar e com design ondulado e apoio para as mãos acolchoado. Além disso, ele é fácil de implantar e atende a todas as exigências de TI (segurança, disponibilidade global, compatibilidade e sustentabilidade).



TECLADO ERGO K860 SPLIT FOR BUSINESS

Um teclado ergonômico criado com base em dados científicos para oferecer conforto durante horas de uso e uma experiência de digitação mais cômoda e natural.



LIFT FOR BUSINESS

Um mouse vertical acessível, convidativo, fácil de usar e ideal para mãos pequenas e médias. Ele foi projetado para proporcionar comodidade e bem-estar diante da mesa de trabalho, pois ajuda as pessoas a se sentirem confortáveis enquanto trabalham.



MOUSE SEM FIO COM TRACKBALL M575 FOR BUSINESS

Com um design baseado em dados científicos e controle fácil no polegar, esse mouse sem fio com trackball foi desenvolvido para reduzir o movimento da mão e propiciar horas de conforto.

CONVENCIONAIS

SÉRIE SIGNATURE FOR BUSINESS



COMBO SIGNATURE MK650 FOR BUSINESS

Desenvolvido para garantir conforto o dia inteiro. Nesse teclado, o apoio integrado para as mãos e as teclas familiares complementa as pegas laterais emborrachadas e a área macia do mouse para apoiar o polegar; tudo isso ajuda a tornar as horas de trabalho menos cansativas.



SIGNATURE M650 FOR BUSINESS

Com rolagem mais inteligente e pegada confortável, esse mouse sem fio foi projetado para aumentar a produtividade e o conforto, além de proporcionar uma experiência completa aos funcionários.



Ajude os funcionários a eliminar distrações e trabalhar onde quer que estejam. Os headsets da Logitech são certificados para o Google Meet e o Google Voice. Portanto, eles se adequam ao ecossistema do Google Workspace.



ZONE TRUE WIRELESS

Esses fones de ouvido com tecnologia *Bluetooth* oferecem qualidade excepcional de áudio (pois evitam ruídos indesejados), tecnologia avançada de filtragem espacial e cancelamento ativo de ruídos (ANC, Active Noise Cancellation) híbrido.



ZONE WIRELESS 2

Áudio profissional para profissionais qualificados. Quando cada minuto é importante, é necessário garantir o foco e a atenção para a tarefa em questão. A eliminação de ruídos otimizada com IA, quatro microfones com redução de ruídos e o ANC híbrido ajudam funcionários altamente qualificados a trabalhar sem distrações. Compatível com a maioria das plataformas de videoconferência e certificado para o Google Meet e o Google Voice.



ZONE WIRED

Esse headset com cabo USB oferece áudio de máxima qualidade e clareza em chamadas confiáveis graças ao microfone duplo com eliminação de ruídos. Drivers com tamanho excelente de 40 mm oferecem graves encorpados para criar um som agradável em videochamadas.



ZONE WIRED EARBUDS

Fones de ouvido com fio, eliminação de ruídos e microfone duplo sem haste que capta a sua voz com total nitidez. Não perca nenhuma chamada com conexões práticas plug-and-play: conector de 3,5 mm USB-C e USB-A.



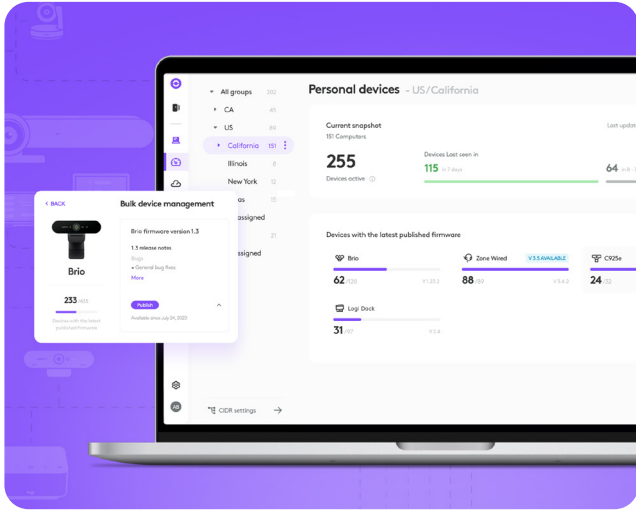
ZONE VIBE WIRELESS

Esse headset sem fio é profissional o suficiente para uso em escritórios e simples o suficiente para o trabalho remoto. Ele tem dois microfones omnidirecionais e tecnologia de filtragem espacial para reduzir ruídos que causam distração. O Zone Vibe Wireless tem tecnologia *Bluetooth* multiponto e bateria para até 18 horas de conversação com uma única carga.

SOFTWARES

Os softwares melhoram o hardware da Logitech, pois garantem uma experiência consistente, unificada e personalizável para todas as equipes distribuídas geograficamente.

CAPACIDADE DE GERENCIAMENTO



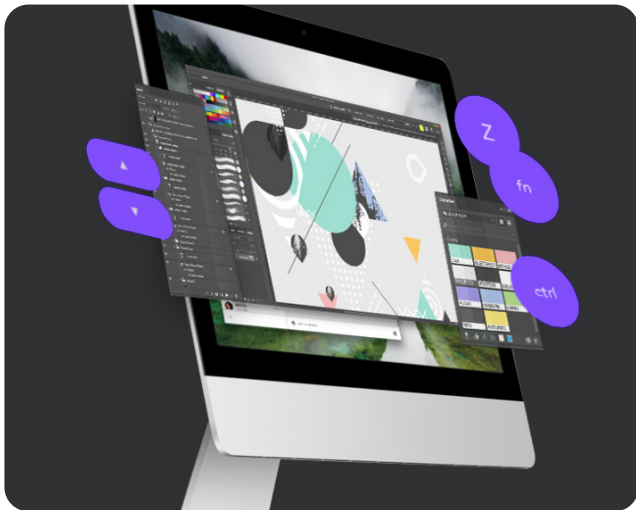
LOGITECH SYNC

O Sync é compatível com a ferramenta de administração do seu provedor de serviços para ajudar você a implantar e gerenciar todo o ecossistema de dispositivos. Estejam os funcionários no escritório, em casa ou em qualquer outro lugar, o Sync ajuda a manter todos conectados para que as suas soluções de espaço pessoal de trabalho da Logitech permaneçam íntegras e atualizadas.

A integração com o Logi Tune permite atualizar webcams, headsets e dispositivos Logi Dock conectados a computadores pessoais em locais remotos de trabalho ou mesas de escritório.

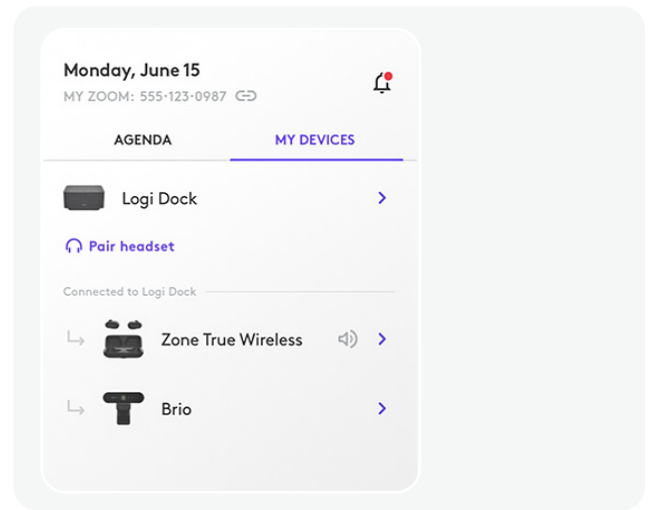
O Logitech Sync também permite rastrear o uso do dispositivo para que você possa entender melhor o uso dos dispositivos e otimizar as suas futuras compras.

PERSONALIZAÇÃO



LOGI OPTIONS+

O Logi Options+ é um aplicativo de última geração eficiente e fácil de usar que permite personalizar mouses e teclados da Logitech para que a sua equipe possa trabalhar como quiser.



LOGI TUNE

Com esse aplicativo, os usuários acessam facilmente as configurações de webcams, headsets e Logi Docks para uma colaboração produtiva e com mais foco.

SERVIÇOS

As nossas soluções cumprem o que prometemos. Do contrário, resolvemos o problema.

GARANTIA ESTENDIDA

Com uma garantia estendida,³ seus produtos da Logitech ficam protegidos contra defeitos por até cinco anos a partir da data de compra. As garantias estendidas estão disponíveis por um ou três anos além da garantia original e limitada de dois anos da Logitech.

³ Sujeita aos termos e condições. Não está disponível em todos os países. Entre em contato com o revendedor local.



MELHORIA DOS ESPAÇOS PESSOAIS DE TRABALHO

A Logitech cria soluções para espaço pessoal de trabalho que permitem experiências equitativas para todos. Ajudamos a melhorar o trabalho em equipe em qualquer lugar sem comprometer a qualidade, a produtividade ou a criatividade da colaboração no Google Workspace.

Entre em contato com o representante local de contas da Logitech para obter mais informações.

logitech.com/pt-br/google

Você é cliente do Google Workspace e quer implantar mais de 250 dispositivos?

A Logitech oferece, aos clientes qualificados, até quatro kits gratuitos de colaboração para desktop.

Para melhorar a sua experiência no Google Meet, clique aqui: bit.ly/boostvc