



Superando os desafios de TI: aproveite ao máximo o Microsoft Teams com os produtos Logitech Rally

Como as soluções Logitech Rally aumentam
a flexibilidade, a escalabilidade e a economia
com o Microsoft Teams

AUTOR CRAIG DURR
Diretor de pesquisa — Colaboração no local de trabalho |
The Futurum Group

EM PARCERIA COM

logitech®

OUTUBRO DE 2023



Imagem de cortesia da Logitech

Como redefinir o ambiente de trabalho moderno com o Microsoft Teams

A expressão "nova lógica de trabalho" já está ficando ultrapassada. À medida que avançamos na era pós-pandêmica, fica evidente que essas modalidades de trabalho chegaram para ficar. Uma pesquisa da Pew Research⁽¹⁾ revelou que mais de 75% dos funcionários nos EUA cujos empregos são compatíveis com os modelos remoto ou híbrido já aderiram a essa tendência. O The Futurum Group está percebendo padrões semelhantes em todo o mundo. Em meio a essas mudanças, muitos tomadores de decisão de TI optam por um movimento estratégico: usar o Microsoft Teams como sua plataforma de comunicação unificada. Se você é uma dessas pessoas, o The Futurum Group parabeniza sua mudança de foco para os princípios (ou desafios) que importam nesta mudança de paradigma.

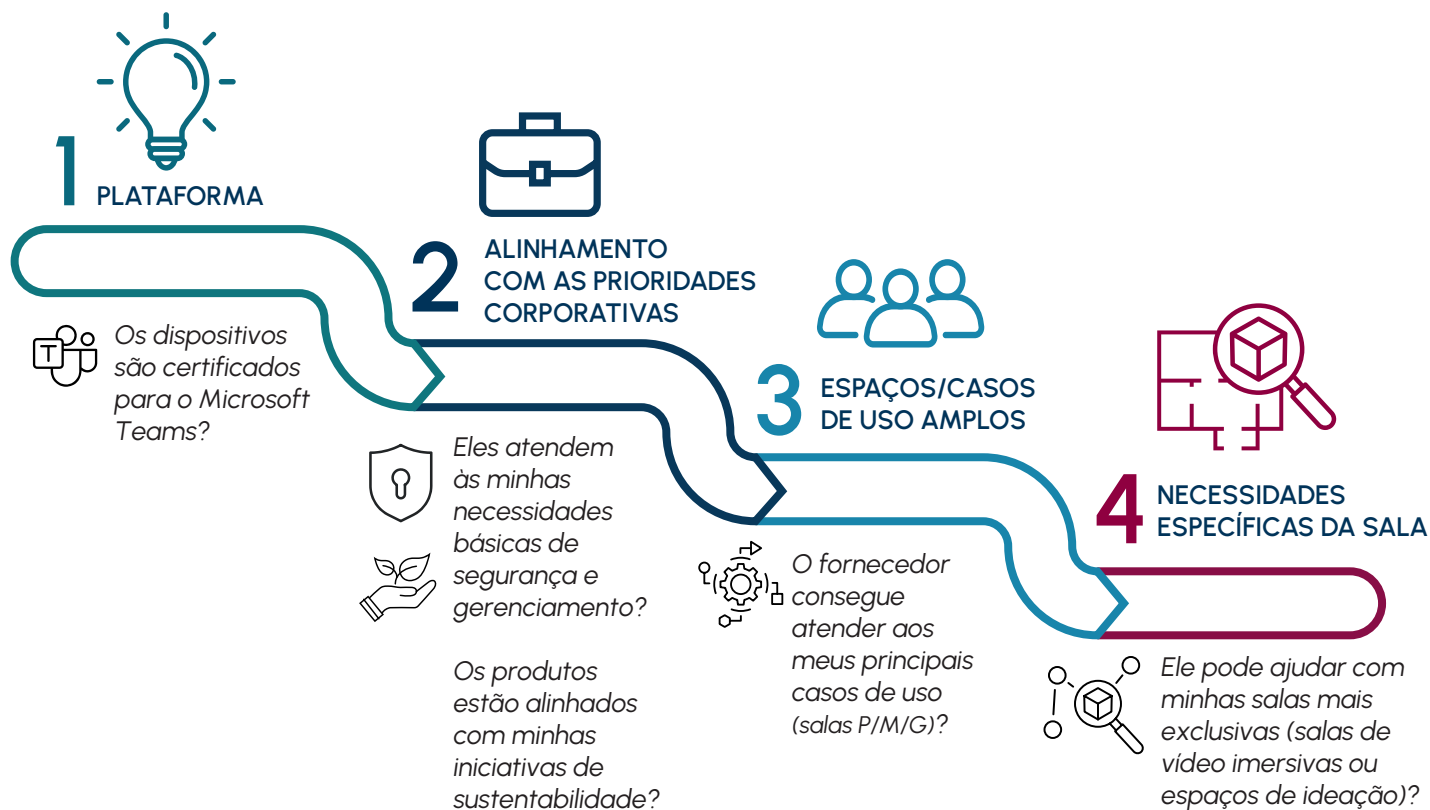
Por exemplo, um dos maiores desafios hoje em dia é garantir que os participantes possam ver e ouvir uns aos outros durante uma reunião, não importa onde estejam. As empresas aprenderam a fazer reuniões virtuais durante a pandemia, mas as reuniões híbridas são muito mais complexas.

Além disso, líderes de TI estão enfrentando novos desafios: fluxos de trabalho reformulados, aumento crescente no número de estratégias de utilização do escritório e mudanças nas políticas de pessoal. As conversas sobre tecnologias de colaboração no local de trabalho se expandiram, com departamentos como RH e Instalações expondo suas necessidades. Ao mesmo tempo, o papel da equipe de TI ficou mais complexo.

Levando em conta que muitos tomadores de decisão de TI já adotaram o Microsoft Teams como a solução de comunicação e colaboração, é evidente que, embora represente o futuro do trabalho, ele também traz um novo conjunto de desafios para a equipe de TI.

(1) <https://www.pewresearch.org/short-reads/2023/03/30/about-a-third-of-us-workers-who-can-work-from-home-do-so-all-the-time/>

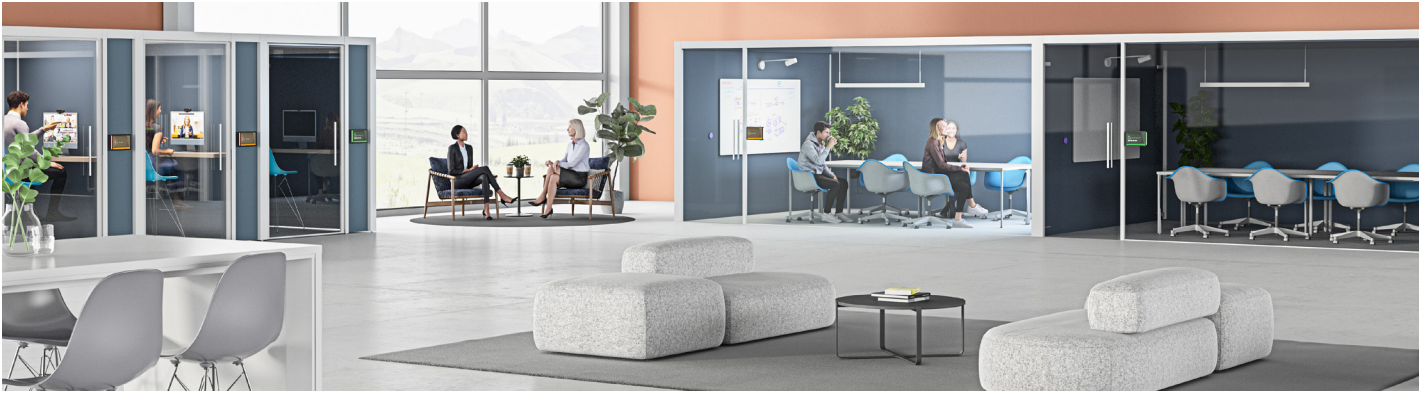
O fluxo de decisões de hardware após a adoção do Microsoft Teams



Comprometer-se a usar o Microsoft Teams como a principal plataforma de comunicação unificada da sua empresa não torna suas decisões de hardware um simples item para acompanhamento. Pelo contrário, tomar decisões de hardware para um ecossistema do Microsoft Teams pode ser um desafio. Há muitos fornecedores e produtos diferentes para escolher, e pode ser difícil saber por onde começar.

No The Futurum Group, entendemos a importância de tomar as decisões de hardware certas para sua empresa e aconselhamos nossos clientes a pensar no processo como uma série de decisões. Os melhores parceiros de hardware para o Microsoft Teams devem ser capazes de fornecer respostas a todas as perguntas nesta ordem:

- Plataforma: os dispositivos são certificados para Microsoft Teams Rooms?
- Alinhamento com as prioridades corporativas: eles atendem às minhas necessidades básicas de segurança e gerenciamento? Os produtos estão alinhados com as minhas iniciativas de sustentabilidade?
- Espaços/Casos de uso amplos: o fornecedor pode atender aos meus principais casos de uso em salas de reunião pequenas, médias e grandes?
- Necessidades específicas da sala: ele pode ajudar com minhas salas mais exclusivas (salas de vídeo imersivas ou espaços de ideação)?

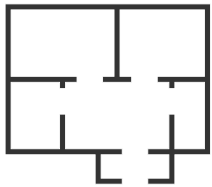


Desafios críticos para o gerenciamento de TI no ambiente atual

Mesmo estando claro que a implantação de comunicações unificadas se concentrará no Microsoft Teams, os tomadores de decisão do departamento de TI ainda enfrentam desafios significativos para possibilitar uma videoconferência que atenda aos casos de uso remoto e híbrido de hoje em dia. Os sistemas e processos de videoconferência, que foram rapidamente implementados durante o lockdown da pandemia, podem não ser suficientes para oferecer suporte ao ambiente de trabalho híbrido a longo prazo. Com base em nossa conversa com profissionais de TI, estes são alguns dos principais desafios que os departamentos de TI enfrentam, enquanto exigimos mais de nossas soluções de colaboração:

Layouts de sala complexos

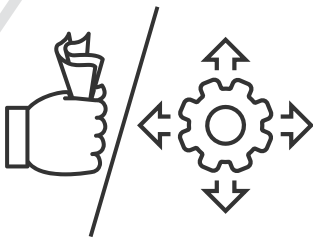
O escritório está deixando de ser uma sala de conferência tradicional e evoluindo para um ambiente multifacetado de espaços especializados e de novos casos de uso do Microsoft Teams.



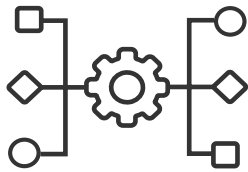
As equipes de TI lidam com a demanda crescente por sistemas de vídeo mais simples e de alta qualidade em uma ampla variedade de tipos de salas, que vão além dos espaços pequenos, médios e grandes tradicionais. Elas também devem gerenciar a qualidade audiovisual em vários ambientes, como na experiência de primeira fila do Microsoft Teams, em salas para grupos, em salas de reunião flexíveis e em áreas de colaboração. Porém, isso aumentou a complexidade de todos os aspectos da TI, como planejamento, provisionamento, implantação e manutenção.

Preço acessível x escalabilidade

Encontrar o equilíbrio certo entre preço e ajuste é essencial, especialmente para garantir um desempenho consistente do Microsoft Teams em salas de vários tamanhos. Seu objetivo é garantir que, seja em uma sala de reunião pequena ou em uma grande área de conferência, todo mundo tenha a mesma experiência de alta qualidade ao participar de uma reunião. Mas, e se você tiver que fazer isso não apenas para dez salas, mas para 200 ou 500 salas em vários espaços ou localizações ao redor do mundo?



Não se trata apenas de escolher uma solução para salas de reunião que funcione bem em um ou dois ambientes. Você precisa de um portfólio de produtos que seja acessível e versátil o suficiente para abranger várias salas e até mesmo campi diferentes. Cada uma dessas implantações precisa manter a mesma qualidade e a mesma experiência do usuário, não importa quantos espaços estejam equipados com vídeo.



Diversos conjuntos de tecnologias

Imagine que a configuração de TI é como um aeroporto movimentado, onde diferentes terminais representam diversas plataformas de comunicação unificada (UC), como o Microsoft Teams, o Zoom e o Google Meet. Mesmo que você tenha adotado o Microsoft Teams como padrão, seus funcionários são como viajantes que se deslocam entre terminais para pegar o próximo voo (nesse caso, para se encontrar com pessoas e empresas fora da sua plataforma de UC). Parece caótico, não é? O The Futurum Group confirma essa complexidade, revelando que quase metade das empresas tem mais de uma plataforma de comunicação unificada (UC) oficialmente compatível ⁽²⁾. Essa diversidade tecnológica exige agilidade da equipe de TI para lidar com várias situações. A equipe deve garantir que seus dispositivos de conferência possam lidar com esse emaranhado complicado, oferecendo uma experiência tranquila para os usuários finais, não importa a plataforma de UC.

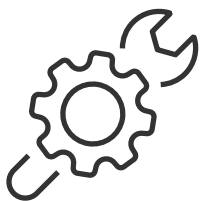


Gerenciamento das partes envolvidas

Os tomadores de decisão de tecnologia da informação (ITDMs) precisam de ferramentas de comunicação que superem desafios técnicos e também contribuam para atingir metas organizacionais mais amplas, como as metas de RH, Gestão de imóveis corporativos, Instalações e até mesmo Negociações. Por exemplo, o RH pode simplificar as contratações, economizando tempo e gastos. O trabalho remoto reduz a necessidade de espaço físico, o que diminui o custo do aluguel, dos serviços e do equipamento do escritório. O departamento de Negociações enfrenta seus próprios desafios, equilibrando os custos em relação ao gerenciamento de fornecedores.

Tudo isso enfatiza a necessidade de uma solução que atenda às diversas exigências das partes envolvidas. Há benefícios financeiros, como ocorreu com a Sun Microsystems, que economizou US\$ 68 milhões por ano em imóveis, ou com a Dow Chemical e a Nortel, que economizaram mais de 30% em custos não imobiliários. ⁽³⁾

A mudança para o trabalho híbrido e remoto ampliou categoricamente o círculo de partes envolvidas de TI. Por isso, a seleção de uma solução única para todos se tornou um esforço cada vez mais complexo.



Capacidade de manutenção e gerenciamento

Para as equipes de TI, a configuração inicial de um sistema de videoconferência é apenas a primeira etapa. É necessário também usar boas ferramentas para cuidar desse "cenário digital". Apesar de o Centro de Administração do Teams ser uma eficiente ferramenta de gerenciamento que ajuda a gerenciar a conta e o software do Team Rooms, ele não fornece informações detalhadas e controle sobre o hardware. Você continuará precisando de uma ferramenta para executar atualizações de firmware, solucionar problemas ou coletar insights sobre ocupação e utilização das salas, ao mesmo tempo em que reduz a necessidade de intervenções presenciais em locais individuais.

Com o aumento do uso diário desses sistemas, uma pesquisa do The Futurum Group indica que mais de 80% das reuniões envolvem um ou mais participantes remotos⁽⁴⁾, ou seja, cada vez mais os dispositivos de videoconferência se tornam essenciais para sua base de usuários. Um número maior de reuniões provavelmente significa maior escala e maior complexidade do seu ambiente de videoconferência, o que aumenta a necessidade de gerenciar, manter e otimizar o tempo de atividade de forma centralizada e remota.

(2) A pesquisa do The Futurum Group mostra que 48% das empresas usam mais de uma plataforma de UC gerenciada pelo departamento de TI

(3) <https://globalworkplaceanalytics.com/resources/costs-benefits#toggle-id-5>

(4) Certificação do Microsoft Teams prevista para o quarto trimestre de 2023

Conheça a linha de produtos Rally



imagem de cortesia da Logitech

O portfólio Logitech Rally oferece uma variedade de soluções versáteis de videoconferência projetadas para salas de vários tamanhos e casos de uso, todas certificadas para o Microsoft Teams Rooms. Desde a compacta Rally Bar Huddle (ideal para espaços de reunião menores) até o mais versátil sistema Rally Plus (capaz de acomodar salas de conferência maiores ou espaços de reunião modulares), essa linha de produtos oferece vários recursos de integração com o Microsoft Teams Rooms.

Como diretor de pesquisa do The Futurum Group, tive a oportunidade de analisar produtos de videoconferência dos principais fornecedores do mercado. Fiquei impressionado com a maneira como um único portfólio da Logitech englobou quatro arquétipos comuns de sala de reunião.

			
Sala de conferência	Espaço pequeno	Espaço de ideação	Espaço imersivo
As soluções para salas de conferência tradicionais têm uma câmera frontal, um controlador por toque e complementos que aumentam a cobertura de áudio e vídeo dentro da sala.	Ideal para fazer videoconferências de colaborações rápidas e reuniões específicas em espaços menores com soluções que são simples de configurar e implantar em escala.	Discussão e criação de ideias entre equipes distribuídas com soluções intuitivas e interativas desenvolvidas para espaços abertos e dinâmicos.	Nas salas projetadas para videoconferência, o design do mobiliário e o posicionamento da câmera permitem que os participantes na sala sejam vistos e capturados com mais clareza.

Cada produto da série oferece um conjunto otimizado de recursos, como níveis variáveis de zoom, captação de áudio, câmera de expansão, suporte para mic pod e experiências inteligentes (como Visualização de palestrante e Visualização em grade). Dessa forma, eles oferecem suporte a essas salas à medida que o espaço físico e as orientações de visualização mudam. Mesmo assim, todos esses produtos mantêm recursos de portfólio consistentes que ajudam a Logitech a se destacar da concorrência, como opções de implantação completas (ex.: configuração baseada em computador, modos BYOD ou appliance) e recursos bem projetados de instalação e gerenciamento de cabos da Logitech. Isso permite posicionar os produtos de maneira que se adaptem à configuração da sala e manter os fios conectados.

Portanto, o portfólio demonstra uma abordagem abrangente para atender às diversas demandas dos ambientes de trabalho modernos e híbridos. O maior diferencial, no entanto, é lidar com os complexos desafios discutidos neste e-book.

Câmera de expansão Logitech Sight para visualização frontal e central



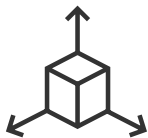
Três motivos que fazem da linha de produtos Logitech Rally a solução ideal

Vamos analisar três motivos convincentes que tornam o portfólio Logitech Rally não apenas uma escolha viável mas também excepcional para lidar com as complexidades dos ambientes de trabalho híbridos de hoje em dia.

1 Flexibilidade incomparável. Superar as complexidades dos ambientes de trabalho atuais exige flexibilidade. A Logitech oferece flexibilidade para equipes de TI desde o início.



Um portfólio compatível com todos os tipos de implantação. Não importa se você prefere que os terminais sejam soluções baseadas no Windows ou no Android, a linha Logitech Rally oferece suporte aos modos appliance e USB. Dessa forma, os administradores de TI podem se adaptar a diferentes plataformas de tecnologia e casos de uso de usuário final. Com os dois tipos é possível implantar experiências nativas do Teams Rooms. Isso permite que seus usuários finais acessem recursos do Microsoft Teams, como conexão em um só toque, conexão direta de convidados, câmeras de conteúdo para compartilhar quadros brancos físicos na reunião digital e recursos de proximidade (ex.: transferência perfeita de uma reunião do Teams do seu dispositivo pessoal para a sala).



Design adaptável aos seus espaços. A linha de produtos da Logitech Rally é uma das poucas no mercado que abrange praticamente todas as suas salas, como salas de reunião pequenas (que exigem soluções econômicas), salas de diretoria mais complexas (que necessitam do suporte adicional da câmera Logitech Sight e das opções de áudio modular do sistema Rally) e salas imersivas com foco no vídeo, como salas do Microsoft Teams Signature. A Logitech também oferece suportes, carrinhos ou integrações com outros [parceiros de áudio e vídeo complementares](#).



Sinergia com um único fornecedor. A Logitech oferece uma experiência consistente e completa, desde soluções para desktop até dispositivos para grandes salas de conferência. Não é sempre que você consegue isso de um único fornecedor.

2 Recursos excepcionais para TI. A marca registrada de um portfólio centrado na TI está na forma como ele remove as complicações em todo o ciclo de vida do produto: desde a configuração até a interoperabilidade e o gerenciamento contínuo da sala. Esse compromisso com a equipe de TI é a maneira como a Logitech oferece confiabilidade e funcionalidade na mesma proporção.



Serviços do Logitech Sync e do Logitech Select. Depois da compra, essas ferramentas proporcionam confiança ao simplificar as tarefas de gerenciamento, garantindo uma manutenção fácil e um desempenho consistente. Enquanto o Centro de Administração do Teams pode gerenciar a conta e o software do Microsoft Teams Rooms, o Sync o complementa com o gerenciamento abrangente de dispositivos, análises avançadas e assistência de manutenção. Além disso, ele permite gerenciar o portfólio Rally e os dispositivos de colaboração pessoal da Logitech na mesma ferramenta.

Aumente a confiabilidade e a funcionalidade com o serviço opcional Select. Ele fornece acesso prioritário à assistência especializada, substituições avançadas e garantias estendidas.



Design integrado voltado para estética e funcionalidade. A Logitech acredita que o design é importante, e isso deve transparecer em todos os espaços físicos de reunião. Detalhes pequenos mas importantes, como várias opções de instalação e gerenciamento de cabos, aceleram e simplificam as implantações. Da mesma forma, a interface de usuário (IU) da Logitech tem um design intuitivo que reduz as necessidades complexas de suporte. O design especializado e inclusivo permite experiências de reunião padronizadas e de alta qualidade, não importa o dispositivo ou a localização do usuário.



Certificações com plataformas de UC que são importantes para você. Embora a certificação do Microsoft Teams seja, sem dúvida, uma prioridade para muitos executivos de TI, não se pode negar a vantagem de ter produtos também certificados por outras das principais plataformas de UC. Certificações tão abrangentes assim garantem versatilidade, adaptabilidade e compatibilidade com tecnologias atuais e futuras. Em vista disso, a Logitech garante que o portfólio Rally não seja apenas otimizado para o Microsoft Teams, mas também tenha certificações de outras das principais plataformas, como o Zoom e o Google Meet. Essa certificação multiplataforma simplifica o gerenciamento do sistema, reduz as preocupações com a interoperabilidade e fornece flexibilidade para as crescentes necessidades de colaboração e interações entre plataformas.

O valor da Logitech vai além da linha Rally

Parte do charme de escolher a Logitech é que o valor vai além da linha de produtos Rally. Considere o seguinte:

IA de áudio e vídeo que se integra ao Microsoft Teams:

Essencial na família Rally, a tecnologia de IA do Logitech RightSense foi meticulosamente projetada para funcionar em conjunto com os recursos avançados disponíveis no Microsoft Teams Rooms. Além de garantir áudio nítido com o RightSound e iluminação ideal com o RightLight, o RightSense também melhora a qualidade do vídeo ao se integrar perfeitamente com os recursos do Microsoft IntelliFrame. Dessa forma, os participantes de reuniões no Microsoft Teams são enquadrados da maneira ideal, não importa onde estejam na sala.

Design otimizado e voltado para o usuário:

A Logitech não apenas desenvolve tecnologias, como também cria experiências. A continuidade de design da linha Rally aumenta o envolvimento do usuário e garante que sua equipe se concentre mais na reunião e menos na tecnologia.

Complementos versáteis com a Sight, o Tap Scheduler e a Scribe:

Complete seu ecossistema de conferência com outros dispositivos para salas de reunião: por exemplo, a [Sight](#), que expande a cobertura de imagem da câmera na frente da sala; a [Scribe](#), que deixa os quadros brancos analógicos mais inclusivos para participantes remotos; e o [Tap Scheduler](#), que facilita a visualização dos detalhes da reunião e reserva uma sala para reuniões futuras ou de última hora. Esses são mais que complementos; são recursos essenciais para a narrativa da solução para salas de reunião, ampliando suas opções em termos de flexibilidade e funcionalidade.

3

O melhor custo total de propriedade (TCO) da categoria. Adaptado para o Microsoft Teams, o portfólio Logitech Rally é uma estratégia abrangente e econômica para superar os desafios dos ambientes de trabalho híbrido.



Design pensado para a escalabilidade. A linha Rally foi cuidadosamente projetada para escalabilidade, oferecendo uma maneira econômica de expandir seus recursos de videoconferência em várias salas ou mesmo edifícios inteiros sem gastar muito.



Economia de tempo em manutenção. Com ferramentas de software e portais como o Sync, você pode simplificar o provisionamento, controlar as atualizações e monitorar os dispositivos em um único local centralizado. Adicione recursos premium para obter insights adicionais e alertas proativos que otimizam o tempo de atividade.



Compromisso com o ROI do cliente. A Logitech tem um sério compromisso de continuar a parceria nas inovações de colaboração da Microsoft e manter-se alinhada com as necessidades dos clientes. Por isso, ela vai além para garantir que você experimente o máximo retorno sobre o seu investimento. Isso é evidente com agregações de valor em cada estágio do ciclo de vida da solução de vídeo. Por exemplo, a Logitech usa o CollabOS, o sistema operacional dos seus dispositivos, como um mecanismo de adicionar novos recursos para aprimoramento nas salas, uma lista crescente de novos recursos de terceiros e integrações mais profundas com o restante do ecossistema da Logitech. Seu sucesso é a prioridade da Logitech.

Conclusão do The Futurum Group sobre as soluções para salas de reunião da Rally adaptadas para o Microsoft Teams



Imagem de cortesia da Logitech

Ao analisar a linha Logitech Rally, fica claro que esses produtos foram meticulosamente desenvolvidos para atender aos complexos desafios que os líderes de TI enfrentam, ainda mais em um ambiente de trabalho híbrido centrado no Microsoft Teams. Muito se espera de você enquanto trabalha para alinhar as tecnologias de comunicação e colaboração da sua empresa, incluindo novas configurações de salas, novas partes envolvidas, alinhamento com mais de uma plataforma de UC e o embate entre economia e escalabilidade. Esses produtos e soluções superam todos esses desafios.

Há muitos aspectos interessantes aqui: a família Rally se destaca por sua integração perfeita com o Microsoft Teams em diversos tamanhos de sala e casos de uso. A Logitech valoriza sua integração com a Microsoft, ampliando ofertas e serviços que enfatizam esse compromisso. Há muitos outros benefícios.

No dinâmico mundo da TI, a família Logitech Rally surge como uma solução perfeita para o Microsoft Teams, pois elimina os desafios urgentes que os administradores de TI enfrentam hoje em dia.



Sobre a Logitech

A Logitech ajuda todas as pessoas a seguirem seu coração. Ela está comprometida em fazer isso de uma forma que seja boa para elas e o planeta. A empresa projeta soluções de hardware e de software que ajudam as empresas a prosperar e a unir pessoas, enquanto elas trabalham, criam, jogam e fazem streaming. Fundada em 1981 e sediada em Lausanne, na Suíça, a Logitech International é uma empresa suíça de capital aberto listada no SIX Swiss Exchange (LOGN) e no Nasdaq Global Select Market (LOGI). Encontre a Logitech e outros dos seus produtos e soluções empresariais em https://www.logitech.com/pt-br/business_no_blog_da_Logitech_para_empresas ou em [@LogitechBiz](https://twitter.com/LogitechBiz)



Sobre o The Futurum Group

O The Futurum Group é uma empresa global de pesquisa e consultoria em tecnologia de ponta. Focamos em serviços de pesquisa, inteligência de mercado, análise, consultoria, avaliação laboratorial, marketing e geração de leads. A variedade de serviços do The Futurum Group tem como foco a análise de tecnologias novas e inovadoras, a identificação e a validação de tendências e o fornecimento de dados e insights, bem como o desenvolvimento e a execução de campanhas de vendas e marketing que ajudem os clientes a descobrir e aproveitar sua vantagem competitiva.

Mais de 200 das principais empresas de tecnologia do mundo estão ampliando suas relações com o The Futurum Group, incluindo 14 das 20 principais. O The Futurum Group estabeleceu uma confiança duradoura com seus clientes, como fica claro pela taxa de renovação anual de 99% daqueles que optam por um contrato de retenção.

Para saber mais sobre o The Futurum Group ou falar com nossos analistas, [entre em contato com nossa equipe](#).



Sobre o pesquisador

Craig Durr é diretor de pesquisa do The Futurum Group e lidera a prática de Colaboração no local de trabalho, concentrando-se em serviços, tecnologias e dispositivos que permitem conexões perfeitas entre empresas, funcionários e clientes.

Sua experiência engloba uma análise de mercado abrangente, projeções de dimensionamento, avaliações de produtos, tendências em alta e expectativas do usuário final e do comprador. Além de acompanhar a tecnologia, Craig também estuda os elementos humanos do trabalho, organizando suas descobertas sobre os funcionários, o ambiente corporativo e os fluxos de trabalho e mapeando como essas variáveis exercem influência sobre as tecnologias e as estratégias de negócios.

Entre em contato com ele pelo endereço cdurr@futurumgroup.com, no Twitter em [@craigdurr](https://twitter.com/craigdurr) ou no LinkedIn em <https://www.linkedin.com/in/craigdurr/>.