



wainhouse  
real.objective.insight.

# First Look da Logitech Scribe

Abril de 2021

First Look é patrocinado por:

**logitech**



A Wainhouse estima  
que haja

**31**  
**MILHÕES**

de quadros brancos em uso em

**48,6 MILHÕES**

de salas de conferência por  
todo o mundo



**1,5**  
**MILHÃO**  
em salas grandes



**6,3**  
**MILHÕES**  
em salas de  
tamanho médio



**23,1**  
**MILHÕES**  
em salas pequenas<sup>1</sup>

## First Look da Logitech Scribe

Em maio de 2021, a Logitech introduziu a Logitech Scribe, uma câmera de quadro branco desenvolvida para funcionar perfeitamente com vários serviços de videoconferência conhecidos. A Scribe soluciona um dos desafios mais comuns atualmente na colaboração por vídeo, tornando o conteúdo do quadro branco tradicional visível e acessível para os participantes de videoconferência que não se encontram na sala de conferência.

Mas o desafio nesse objetivo aparentemente simples é mais complexo do que parece. Como transformar o conteúdo analógico, como rabiscos feitos à mão, em artefatos digitais legíveis que possam ser compartilhados como conteúdo com outros participantes da videochamada? Como tomador de decisões de TI (ITDM), como você facilita o uso para os usuários finais enquanto eles estão na sala sem interromper o fluxo de trabalho? E como você liga essa solução perfeitamente a outras ferramentas de gerenciamento de dispositivos, de modo que possa implantar, provisionar e gerenciar como qualquer outra parte da sua estratégia de solução de vídeo?

<sup>1</sup>Fonte: Wainhouse Research, "Conference Room Total Addressable Market & the Impact of COVID-19 on Video Conferencing", março de 2020



### Visão geral da solução:

A Scribe foi desenvolvida do zero para solucionar as nuances da lacuna do “analógico para digital” na sala de conferência. Essa não é uma das câmeras existentes da Logitech reembalada em um suporte de montagem. A câmera 1080p com lente FOV de 148 graus de baixa distorção está integrada a um braço de montagem de curta distância instalado acima do quadro branco. O campo de visão permite que a câmera funcione com quadros brancos, paredes de lousa com marcadores e quadros de vidro branco estável de até 1,82 m de largura x 1,21 m de altura.

A Scribe apresenta um botão de compartilhamento sem fio para iniciar o compartilhamento de informações escritas nos quadros brancos nas reuniões por vídeo. O botão é habilitado para Bluetooth e pode ser facilmente montado na parede ao lado do quadro branco. Os usuários finais podem também iniciar o compartilhamento de conteúdo em uma videochamada a partir de um controlador de sala, por exemplo, o Logitech Tap.

Além de hardware bem projetado, o valor central da Scribe se deve à IA da câmera integrada que converte as imagens do quadro branco em conteúdo digitalizado em uma chamada. Primeiro, a Scribe corrige a distorção angular e converte a imagem capturada em uma visão direta e centralizada. Tudo isso é automaticamente configurado durante o processo de calibragem automática, mas como administrador de TI, você pode também

ajustar a calibragem com a ferramenta de gerenciamento de dispositivos da Logitech instalada localmente, o Sync App. Em seguida, o algoritmo de IA reconhece as marcas escritas no quadro branco e as converte em imagens limpas, removendo irregularidades como reflexos e brilhos. A IA realça as cores e define as linhas das marcas escritas para melhorar a nitidez. A Scribe faz isso progressivamente com atraso mínimo quando o conteúdo é adicionado ao quadro. Por fim, a tecnologia de IA remove pessoas e mãos do quadro branco, para que sejam vistas apenas as marcas desejadas no quadro branco. A Scribe tem uma configuração administrativa que permite ao apresentador ficar completamente transparente, ou semitransparente, ou seja, a pessoa aparece como uma imagem fantasma, para que os participantes possam ver o que o apresentador está apontando ou está prestes a escrever, mas com o conteúdo escrito sempre em cima da imagem fantasma.

Graças a toda essa capacidade de IA, todos da videochamada têm clara visão das anotações no quadro branco, como se estivessem presentes na sala.

### Compatível com o restante das soluções Logitech:

A Logitech oferece um portfólio holístico de soluções de videoconferência confiáveis e fáceis de usar. As soluções de videoconferência cobrem toda a extensão de salas pequenas, médias e grandes e são compatíveis

com os principais fornecedores de soluções, incluindo o Microsoft Teams, Zoom, Google Meet e casos de uso Traga seu próprio dispositivo (BYOD).

A Scribe, como um periférico baseado em sala, agrega valor às soluções para sala da Logitech (MeetUp, Rally, Rally Bar e assim por diante) que são compatíveis com o Microsoft Teams Room ou o Zoom Rooms. Ambos os serviços de videoconferência integram à interface do usuário e aos fluxos de trabalho o uso de câmeras de quadro branco.

Com a Scribe, a Logitech segue sua estratégia comprovada de integração dentro dos parâmetros fornecidos do serviço de conferência. Além disso, não é necessário instalar nenhum software especial nem usar quaisquer serviços em nuvem para conectar-se ao Zoom ou ao Microsoft Teams. Essa é uma grande vantagem, pois a Logitech fica livre para se concentrar nas melhorias contínuas do algoritmo de IA, que é o elemento mais importante na solução desse caso de uso.

## Por que uma solução simples de câmera de quadro branco é importante agora?

**Uma solução simples é importante, porque o trabalho híbrido implica em novos desafios a serem considerados.**

### O desafio da empresa:

Quando as empresas tentam descobrir o que exatamente significa “trabalho híbrido”, elas podem esperar que o “porquê”, “quando” e possivelmente até “onde” seus funcionários entram no escritório provavelmente mudem. Muitos empregadores esperam dizer adeus ao expediente das 9h às 17h quando todo o pessoal estiver em um escritório simultaneamente. Portanto, torna-se

imprescindível otimizar a experiência de colaboração híbrida onde quer que os funcionários estejam, com tecnologia complementar que seja simples de usar. Isso ajudará também a promover a adesão e a satisfação do usuário com o conjunto de ferramentas de colaboração existente.

### O desafio dos usuários finais:

Na colaboração presencial, muitos funcionários naturalmente recorrem ao menor denominador comum de quadros brancos e marcadores familiares para compartilhar ideias. E agora, eles precisarão compartilhar sessões de quadro branco criativas e inspiradoras com as pessoas que não estão na sala, sem interromper o fluxo da reunião. Para fazer isso com sucesso, os participantes em sala precisam de uma solução de conteúdo que não requer curva de aprendizado.

## O DESAFIO DO TRABALHO HÍBRIDO

não é novidade, mas devido à situação de home office gerada pela pandemia,

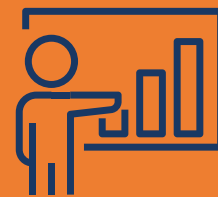
# 81%

dos entrevistados esperam continuar com o trabalho híbrido, em comparação com os 29% antes da COVID<sup>2</sup>



<sup>2</sup>Fonte: Corenet, Cushman & Wakefield, 2021 Total Workplace Survey, n=339

**49%** DOS USUÁRIOS FINAIS AFIRMAM QUE as melhorias na visualização de conteúdo aumentariam o engajamento nas reuniões online, com 18% mencionando especificamente “melhor visão do conteúdo de quadros brancos ou outro conteúdo não digital”<sup>3</sup>



E não podemos esquecer dos participantes remotos nessa videochamada. Os participantes remotos precisam de soluções que resolvam ângulos deficientes da câmera na sala. Você não consegue resolver isso simplesmente apontando a câmera principal para o quadro branco. Os participantes que não estão na sala precisam ver as pessoas e o conteúdo de maneira que façam parte da conversa e possam ver as anotações que estão sendo criadas.

A conclusão é que os ITDMs precisam descobrir maneiras de viabilizar a produtividade e a criatividade quando não estão todos na sala de conferência. O compartilhamento de ideias precisa ser natural para as pessoas que estão na sala e inclusive para as que não estão. Para isso, a videoconferência e o compartilhamento do conteúdo do quadro branco precisam funcionar juntos perfeitamente.

#### **A Logitech Scribe tem os recursos para lidar com esses desafios:**

É aqui que a Scribe oferece uma resposta inovadora para essa situação cada vez mais familiar. Para eliminar a lacuna do analógico para digital, a Scribe tem como foco habilitar todos os participantes de uma videochamada a ter acesso claro e democrático à colaboração em andamento, mesmo que eles não estejam todos na sala.

<sup>3</sup>Fonte: Wainhouse Research, Survey Insight: Meeting Room and WFH Technology Trends and Drivers – End Users T4 2020, n= 348



- **Simple de usar:** basta apertar o botão de compartilhamento sem fio ao lado do quadro branco para transmitir o conteúdo automaticamente na reunião. Conforme mencionado anteriormente, você também pode usar o botão localizado no controlador de sala. Para o usuário final, essa solução evita interrupções no fluxo de trabalho. Basta pressionar e seguir em frente.
- **Desempenho otimizado com IA:** com a correção de ângulos, o realce das cores do quadro branco e das anotações e a remoção da pessoa que cria o conteúdo, a Scribe usa a tecnologia IA da câmera para que o conteúdo seja o foco e não o quadro branco nem o escritor.
- **Uma solução não invasiva com design moderno:** a princípio, isso pode parecer trivial, mas não subestime o valor de uma solução com design limpo para garantir que a tecnologia saia de cena e a colaboração entre em foco. O braço de montagem da Scribe é de um tom branco moderno com extremidades afuniladas, complementando a estética da sala de conferência com facilidade. Ele também conta com gerenciamento de cabos limpo e empresarial com várias opções de encaminhamento de fiação, incluindo uma que oculta completamente o cabo CAT 5/6/7 usado na solução. Combinando isso com o botão de compartilhamento sem fio conectado por Bluetooth, você terá uma solução organizada que uma equipe de instalação pode facilmente repetir para todas as implantações corporativas.
- **Gerenciamento simplificado com o Logitech Sync:** para os administradores que precisam gerenciar esses dispositivos, a Scribe pode ser gerenciada com o Sync, o mesmo portal de gerenciamento online que eles usam para outras soluções de videoconferência da Logitech. Nesse portal, você pode ajustar as configurações da Scribe, atualizar o software, confirmar se os sistemas estão funcionando e assim por diante.
- **Apenas um fornecedor:** a capacidade de disponibilizar suas soluções de videoconferência por um único fornecedor tem enormes benefícios para suas salas de conferência. As soluções têm a garantia de terem sido testadas juntamente com a alta segurança de que não haverá problemas quando uma parte da sala for atualizada ou adaptada. Seu comprador de TI também pode encontrar benefícios em uma estratégia de fornecedor.

## Conclusão da Wainhouse sobre nosso First Look da Logitech Scribe:

São vários os benefícios que a Scribe oferece. A Scribe tem como foco solucionar o problema real de permitir que os participantes que não estão na sala vejam o conteúdo do quadro branco que outros participantes da reunião em sala estão criando. O timing desse novo produto é excepcional visto que os ITDMs precisam se preparar AGORA para o retorno ao escritório e os casos de uso de trabalho híbrido resultantes.

Se o produto cumpre a proposta de valor de ser simples de usar, ter clareza aprimorada por IA e ser fácil de gerenciar, a Logitech Scribe atende às necessidades de mercado dos ITDMs e também dos usuários finais.





## SOBRE A WAINHOUSE RESEARCH

A **Wainhouse Research** fornece pesquisas e análises aprofundadas que ajudam você a ter uma perspectiva mais clara sobre o mercado, tecnologias e serviços para comunicações e colaborações no local de trabalho. Os analistas da Wainhouse são especialistas no setor de soluções de voz e vídeo, colaboração em equipe e dispositivos, serviços e aplicativos de transmissão. A nossa experiência tem como base um dos mais abrangentes conjuntos de dados e modelos do mundo. Combinados com a nossa especialidade no setor, nossos dados de marketing fornecem previsões aprofundadas, insights empresariais e avaliações objetivas de produtos que captam o estado atual do setor e antecipam as direções que serão tomadas no futuro. Nossos serviços incluem insights de mercado sindicados, pesquisas personalizadas e capacitação de vendas. Para saber mais e consultar nossos conteúdos, visite <https://insight.wainhouse.com/> e [www.wainhouse.com/intro](http://www.wainhouse.com/intro).

## SOBRE OS PESQUISADORES

**Craig Durr** é analista sênior na Wainhouse Research, especializado em soluções e tecnologias de colaboração em salas de reunião. Ele realiza pesquisas sobre dimensionamento e previsões de mercado, avaliações de produtos e serviços, tendências de mercado e expectativas do usuário final e do comprador. Craig tem dezenove anos de experiência em posições de liderança relacionadas com desenvolvimento de produtos, planejamento estratégico, gerenciamento de perdas e lucros, definição de propostas de valor e desenvolvimento empresarial de ofertas de segurança, SaaS e comunicações unificadas. A experiência de Craig inclui posições na Poly, Dell, Microsoft e IBM. Entre em contato com Craig em [cdurr@wainhouse.com](mailto:cdurr@wainhouse.com).

## SOBRE A LOGITECH

A Logitech cria produtos que têm um lugar cotidiano na vida das pessoas, conectando-as às experiências digitais com as quais se preocupam. Há mais de 35 anos, a Logitech começou a conectar pessoas por meio de computadores. Agora, é uma empresa multimarcas que cria produtos que unem pessoas por meio de vídeo, música, jogos e computação.

O grupo de videocolaboração da Logitech oferece suporte a uma alternância prolongada para trabalhar de qualquer lugar, ajudando as pessoas de todas as organizações a se conectarem cara a cara, onde quer que estejam, sem comprometer a qualidade, a produtividade ou a criatividade na colaboração. Saiba mais sobre os produtos de videocolaboração da Logitech em [www.logitech.com/pt-br/video-collaboration](http://www.logitech.com/pt-br/video-collaboration), [www.linkedin.com/showcase/logitech-video-collaboration](https://www.linkedin.com/showcase/logitech-video-collaboration) ou [@LogitechVC](https://twitter.com/LogitechVC).